

# Hoonete integreeritud torusüsteemid



Eluhoonete ventilatsioon	1
Ringtorusüsteemid	2
Tõmbekapid, võred ja üleminekud	3
Siibrid	4
Summutid	5
Klapid ja võred	6
InCapsa	7
<b>InDomo</b>	<b>8</b>
Juurdepääsuluugid	9
Tarvikud	10
Õhukäitlusseadmed	11
Register	12
	13
	14
	15
	16
	17
	18

# Sisukord

## Kollektorikarp



MCU.....	3
MRU.....	5
MLU.....	6
MHU.....	7
MHSU.....	9
MCWU.....	10



## Ühenduskarp põrandale



PGFU.....	11
-----------	----

## Ühenduskarp lakke/seinale



PGWU.....	13
-----------	----



PVWU.....	15
-----------	----



PVCU.....	17
PLVCU.....	18

## Tarvikud



FIKS.....	19
-----------	----

## Liugsiiber



SKG.....	20
----------	----

## Üleminekudetail



RCFU.....	21
-----------	----

## Muhv



NPU.....	22
----------	----

## Pölv



BU90.....	23
-----------	----

## Poolelastne toru



LFPE.....	24
-----------	----

## Madal mürasummutaja ümartorule



KVDP.....	26
KVDP 90K.....	30
KVDP 90L.....	32
LRCB.....	34

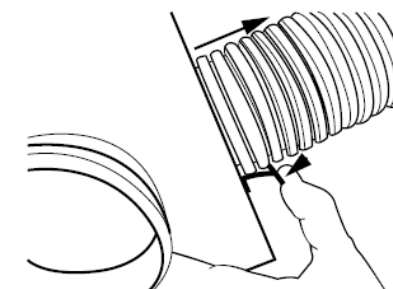
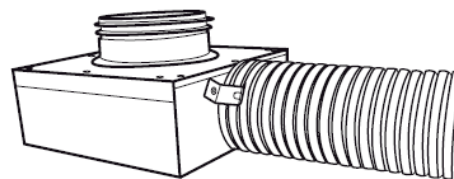
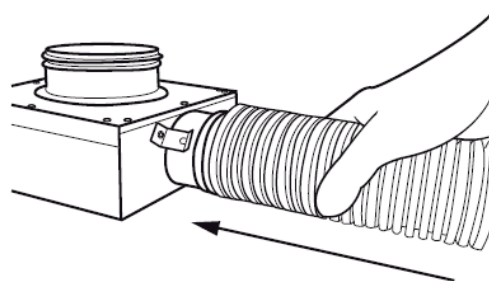
Tootesüsteem, mis sobib integreerimiseks või paigaldamiseks hoonetesse. Kõikidel ümarühendustel on tihendid vastavalt Lindab Safe standardile, mis vastab kõige rangematele õhukindluse nõuetele. Soovimatute lekete vältimiseks saab äärmiselt kindlalt ühendada nii spiraalõmblustega torusid kui poolelastseid torusid.

Minimaalsed toodete mõõtmed tagavad paindlikkuse ehitusel ja paigaldusel. Muid lahendusi saab tellida eraldi.

Madala müratase tagavad meie spetsiaalselt välja töötatud summutid, mis sobivad hoonetesse integreerimiseks.

Need tooted koos teiste Lindabi toodete nagu siibrite, summutite, klappide ja võredega annavad tervikliku ja kvaliteetse eluhoonete ventilatsioonisüsteemi.

Kõikidel kollektoritel ja ühenduskarpidel on Smart Lock funktsioon, mis võimaldab ühendustega kinnitada poolelastse toru. LFPE 76/90 ühendamisel kollektorite ja ühenduskarpidega kasutage üleminekudetaili RCFU koos Smart Lock funktsiooni klambriga.



# Kollektorikarp

# MCU



## Kirjeldus

Kollektorikarpi saab kasutada nii sisse- kui väljatõmbeõhu jaoks. See on saadaval erinevate tüüpide ja mõõtmetega.

Kollektorikarbid on ette nähtud põrandapaigalduseks, kuid neid võib kasutada ka mujal.

Kõikidel tüüpidel on Lindab Safe tihenditega liitmikud SR spiraalvalts torude või LFPE poolelastsete torude ühendamiseks. Kasutage Smart Lock funktsiooniga ülemineku-detaili RCFU, et ühendada LFPE 76/90 mõõtmetega torusid InDomo kollektorikarpide ja ühenduskarpidega Ø 80 mm liitmikega.

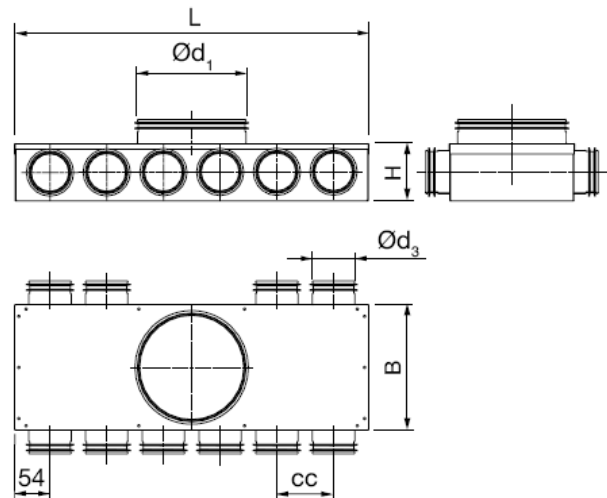
Lindab Safe turvaliste tihenditega Ø 76 liitmikega karbid on ette nähtud poolelastse toru LFPE 76/90 otseühenduseks. Need pole ette nähtud SR spiraalvalts torule.

Smart Lock funktsioon võimaldab kinnitada LFPE pingutusteta liitmike külge.

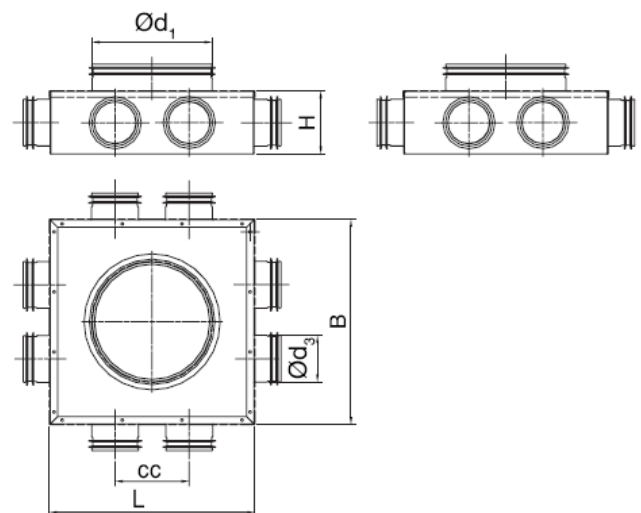
Kinnitamiseks võib kasutada kaht pööratavat ankurplaati, mis asuvad kollektorikarbi all.

Vastab õhukindluse klassile D.

## Mõõtmed



MCU 160 63 8, 160 80-8, 200 80-8



Ød <sub>1</sub> nom	Ød <sub>3</sub> nom	Tüüp	L mm	B mm	H mm	cc mm	m kg
125	63	6-0	520	185	88	83	2,30
160	63	6-4	520	185	88	83	2,30
160	63	8	275	275	88	98	1,80
160	63	10-4	852	185	88	83	3,40
160	76	6-0	622	185	108	100	2,41
160	76	8	275	275	108	115	1,76
160	76	8-0	822	185	108	100	3,08
160	80	6-0	622	185	108	100	2,41
160	80	8	275	275	108	115	1,76
160	80	8-0	822	185	108	100	3,08
200	76	8	275	275	108	115	1,75
200	76	10-0	1022	221	108	100	4,19
200	80	8	275	275	108	115	1,75
200	80	10-0	1022	221	108	100	4,19

## Tellimise näide

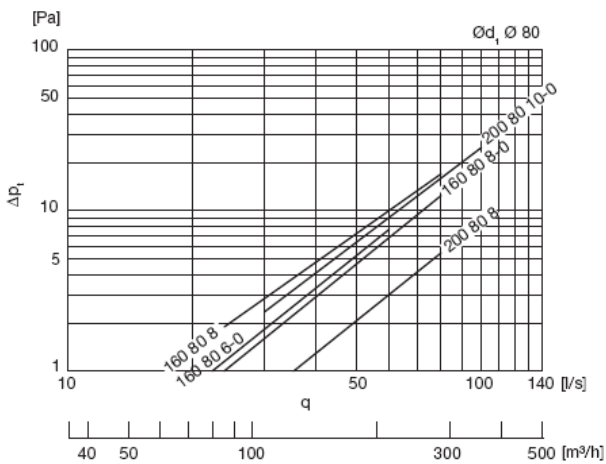
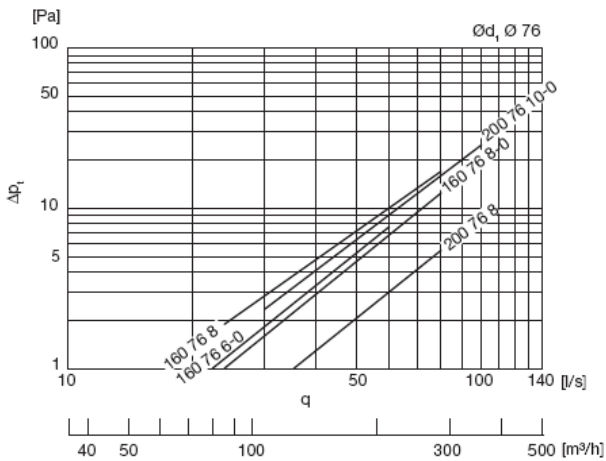
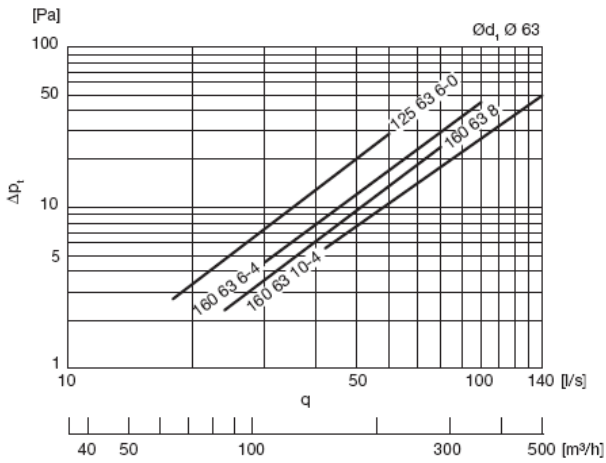
	MCU	160	63	10-4
Toode				
Suurus Ød <sub>1</sub>				
Suurus Ød <sub>3</sub>				
Tüüp				

# Kollektorikarp

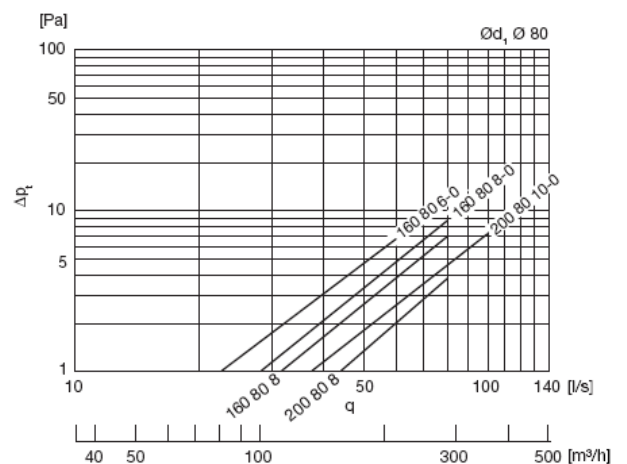
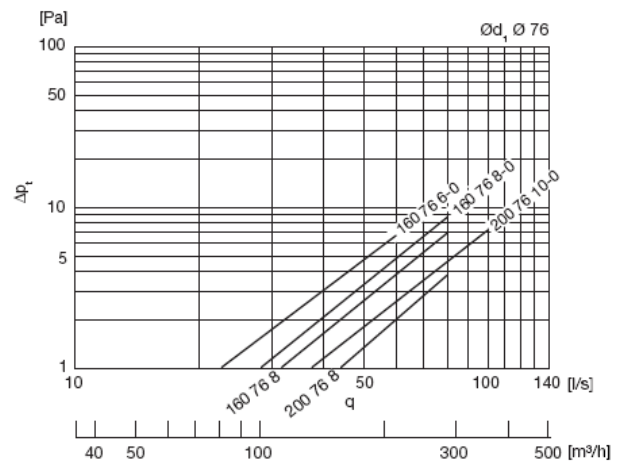
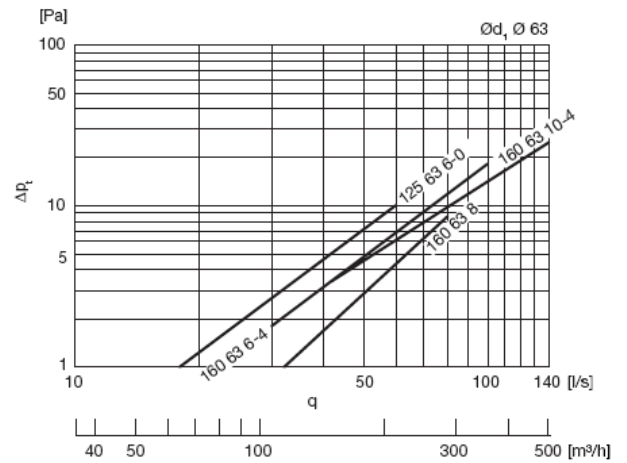
# MCU

## Tehnilised andmed

### Sissetõmme



### Väljatõmme



1

2

3

4

5

6

7

8

9

10

11

12

13

14

15

16

17

18

# Kollektorikarp

# MRU



## Kirjeldus

Kollektorikarpi saab kasutada nii sisse- kui väljatõmbeõhu jaoks. See on saadaval erinevate tüüpide ja mõõtmetega. Kõikidel tüüpidel on Lindab Safe tihenditega Ø 63 mm liitmikud SR 63 spiraalvalts torude või LFPE poolelastsete torude ühendamiseks. Kollektorikarbid on ette nähtud pörandapaigalduseks, kuid neid võib kasutada ka mujal, nagu näiteks laes.

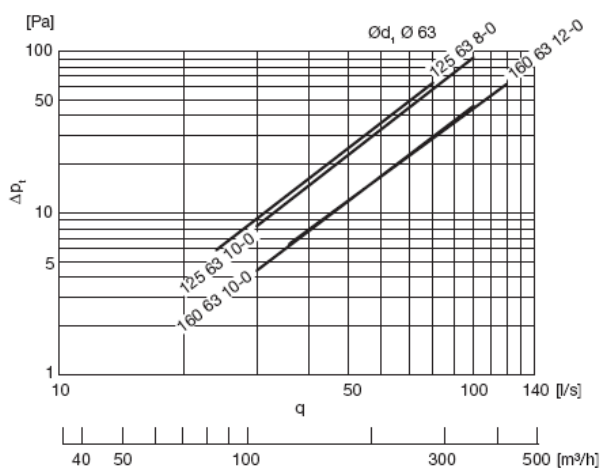
Smart Lock funktsioon võimaldab kinnitada poolelastseid torusid pingutusteta Ø 63 liitmike külge.

Kinnitamiseks võib kasutada kaht pööratavat ankurplaati, mis asuvad kollektorikarbi all.

Vastab õhukindluse klassile D.

## Tehnilised andmed

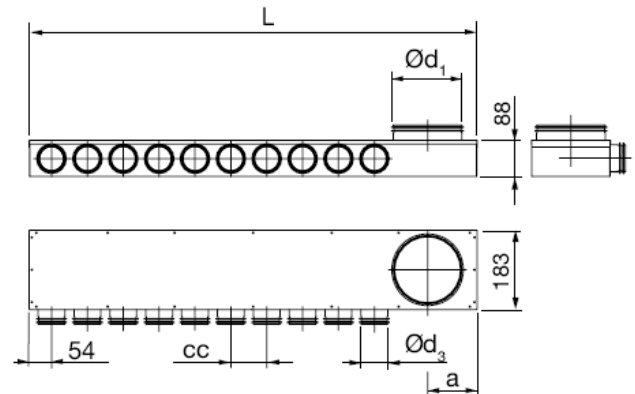
### Sissetõmme



### Tellimise näide

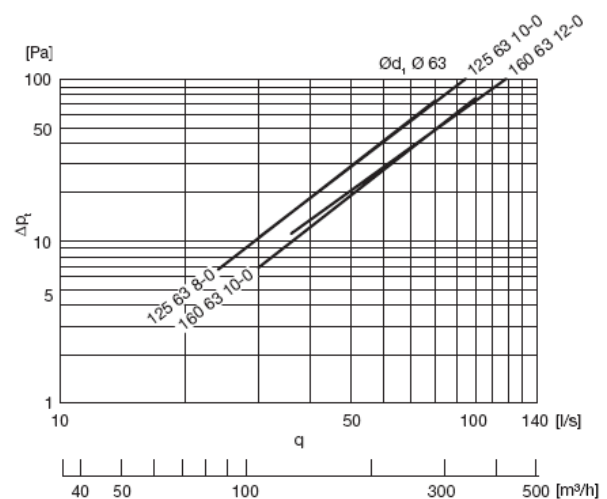
Toode	MRU	160	63	12-0
Suurus Ød <sub>1</sub>				
Suurus Ød <sub>3</sub>				
Tüüp				

## Mõõtmed



Ød <sub>1</sub> nom	Ød <sub>3</sub> nom	Tüüp	L mm	cc mm	a mm	m kg
125	63	8-0	888	93	85	3,20
125	63	10-0	1072	93	85	3,90
160	63	6-0	780	93	102	2,70
160	63	10-0	1173	98	102	3,85
160	63	12-0	1293	93	102	4,50

### Väljatõmme

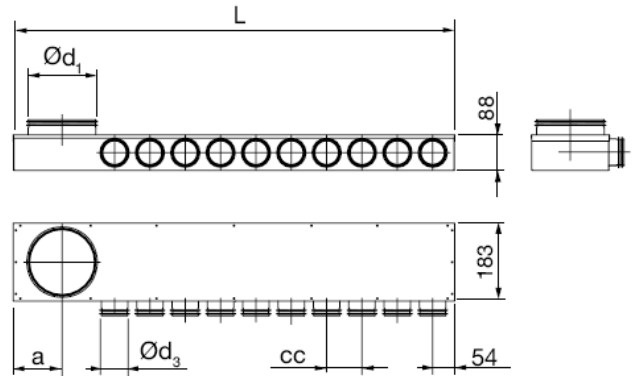


# Kollektorikarp

MLU



## Mõõtmed



Ød <sub>1</sub> nom	Ød <sub>3</sub> nom	Tüüp	L mm	cc mm	a mm	m kg
125	63	8-0	888	93	85	3,20
125	63	10-0	1072	93	85	3,90
160	63	6-0	780	93	102	2,70
160	63	10-0	1173	98	102	3,85
160	63	12-0	1293	93	102	4,50

## Kirjeldus

Kollektorikarpi saab kasutada nii sisse- kui väljatõmbeõhu jaoks. See on saadaval erinevate tüüpide ja mõõtmetega. Kõikidel tüüpidel on Lindab Safe tihenditega Ø 63 mm liitmikud SR 63 spiraalvalts torude või LFPE poolelastsete torude ühendamiseks. Kollektorikarbid on ette nähtud pörandapaigalduseks, kuid neid võib kasutada ka mujal, nagu näiteks laes.

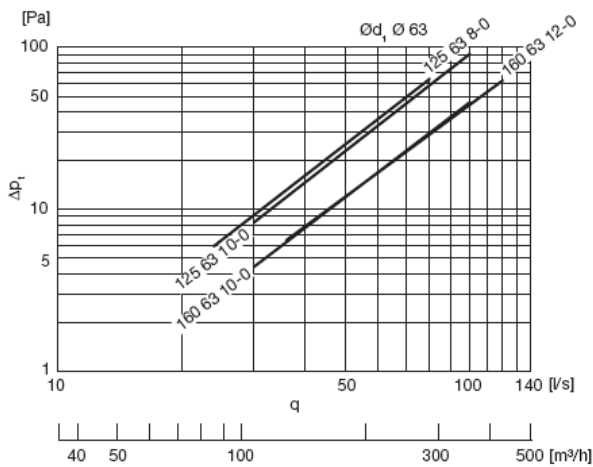
Smart Lock funktsioon võimaldab kinnitada poolelastseid torusid pingutusteta Ø 63 liitmike külge.

Kinnitamiseks võib kasutada kaht pööratavat ankurplaati, mis asuvad kollektorikarbi all.

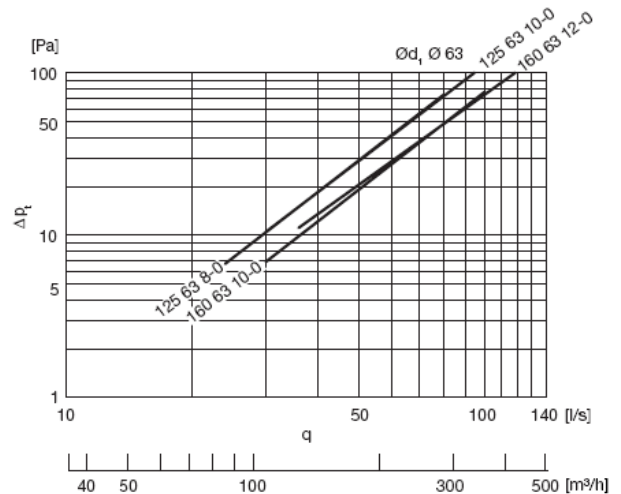
Vastab õhukindluse klassile D.

## Tehnilised andmed

### Sissetõmme



### Väljatõmme



### Tellimise näide

MLU	125	63	8-0
Toode			
Suurus Ød <sub>1</sub>			
Suurus Ød <sub>3</sub>			
Tüüp			



# Kollektorikarp

# MHU



## Kirjeldus

Kollektorikarpi saab kasutada nii sisse- kui väljatõmbeõhu jaoks. See on saadaval erinevate tüüpide ja mõõtmetega.

Kollektorikarbid on ette nähtud põrandapaigalduseks, kuid neid võib kasutada ka mujal.

Kõikidel tüüpidel on Lindab Safe tihenditega liitmikud SR spiraalvalts torude või LFPE poolelastsete torude ühendamiseks. Kasutage Smart Lock funktsiooniga üleminekudetaili RCFU, et ühendada LFPE 76/90 mõõtmetega torusid InDomo kollektorikarpide ja ühenduskarpidega Ø 80 mm liitmikega.

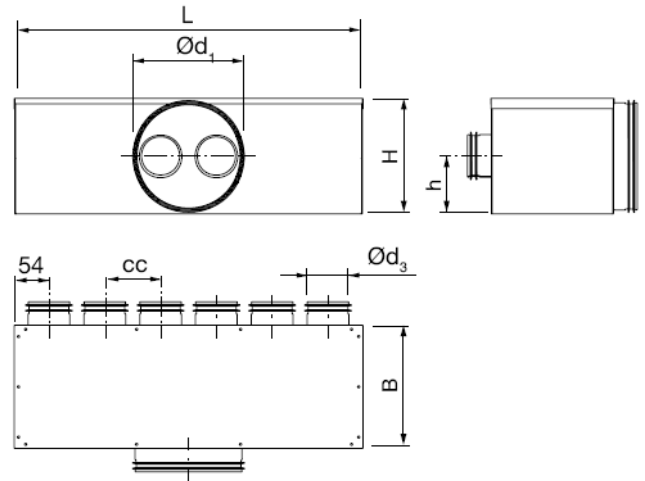
Lindab Safe tihenditega Ø 76 liitmikega karbid on ette nähtud poolelastse toru LFPE 76/90 otseühenduseks. Need pole ette nähtud SR spiraalvalts torule.

Smart Lock funktsioon võimaldab kinnitada LFPE pingutusteta liitmike külge.

Kinnitamiseks võib kasutada kaht pööratavat ankurplaati, mis asuvad kollektorikarbi all.

Vastab õhukindluse klassile D.

## Mõõtmed



Ød <sub>1</sub> nom	Ød <sub>3</sub> nom	Tüüp	L mm	B mm	H mm	h mm	cc mm	m kg
100	63	3-0	270	184	138	85	83	1,50
125	63	3-0	270	184	138	67	83	1,40
125	63	6-0	518	184	138	67	83	2,40
125	76	2-0	221	184	138	67	100	1,20
125	76	3-0	321	184	138	67	100	1,80
125	80	2-0	221	184	138	67	100	1,20
125	80	3-0	321	184	138	67	100	1,80
160	63	6-0	518	184	173	85	83	2,80
160	63	6R	518	214	173	85	83	2,60
160	63	6L	518	214	173	85	83	2,60
160	63	8-0	685	184	173	85	83	3,30
160	63	10-0	867	184	173	85	83	4,10
160	76	6-0	620	184	173	85	100	3,00
160	76	8-0	820	184	173	85	100	4,00
160	80	6-0	620	184	173	85	100	3,00
160	80	8-0	820	184	173	85	100	4,00
200	63	10-0	867	184	213	105	83	4,50
200	76	10-0	1020	184	213	105	100	5,00
200	80	10-0	1020	184	213	105	100	5,00

## Tellimise näide

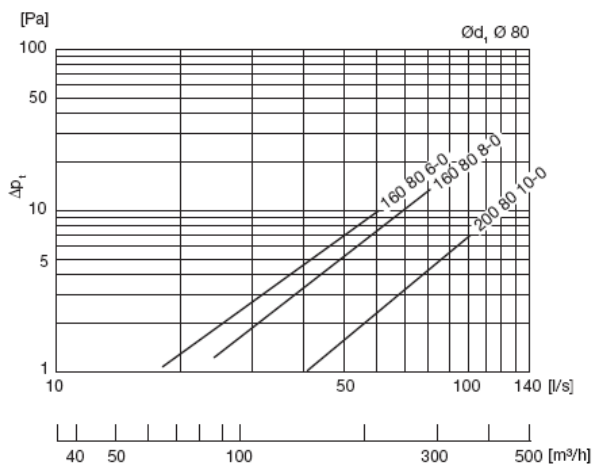
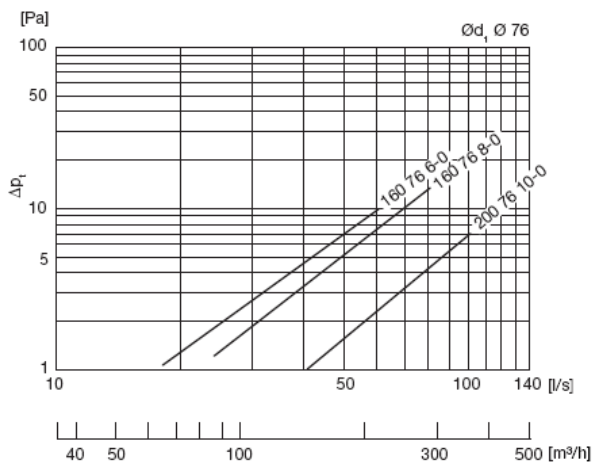
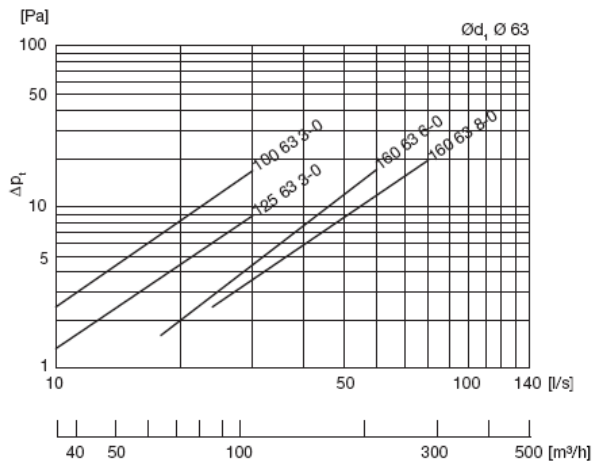
	MHU	160	63	6-0
Toode				
Suurus Ød <sub>1</sub>				
Suurus Ød <sub>3</sub>				
Tüüp				

# Kollektorikarp

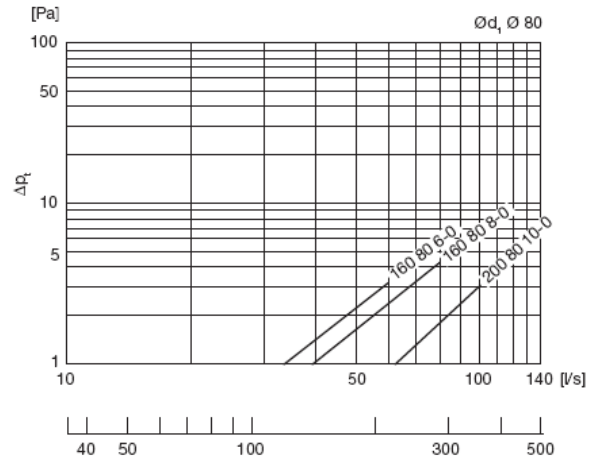
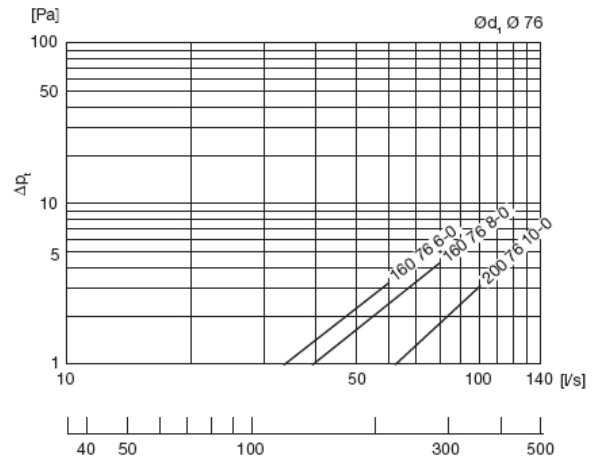
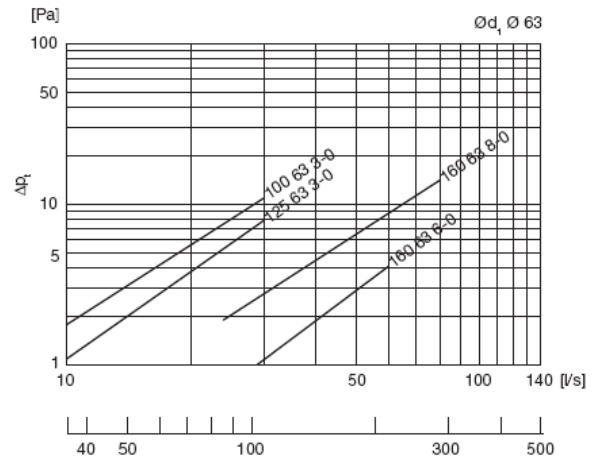
MHU

## Tehnilised andmed

### Sissetõmme



### Väljatõmme





# Kollektorikarp

# MHSU



## Kirjeldus

....

## Tehnilised andmed

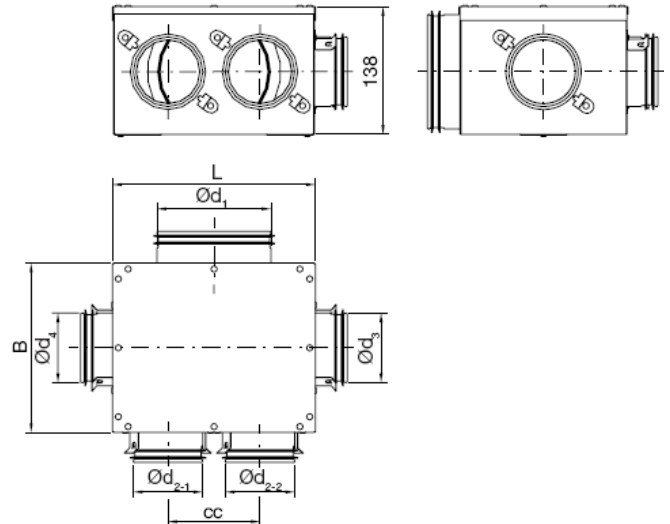
### Sissetõmme



### Tellimise näide

	<b>MSHU</b>	<b>125</b>	<b>76</b>	<b>xx</b>
Toode				
Suurus $\varnothing d_1$				
Suurus $\varnothing d_3$				
Tüüp				

## Mõõtmed



$\varnothing d_1$	$\varnothing d_2$	$\varnothing d_2$	$\varnothing d_2$	$\varnothing d_3$	$\varnothing d_4$	L	B	cc	m
nom	nom	nom	nom	nom	nom	mm	mm	mm	kg
125	76	76		76		221	221	-	1,20
125	76	76		100		221	221	-	1,20
125	76	76	76	100		321	321	-	1,60
125	76			100	76	221	221	-	1,20

### Väljatõmme



# Kollektorikarp

# MCWU



## Kirjeldus

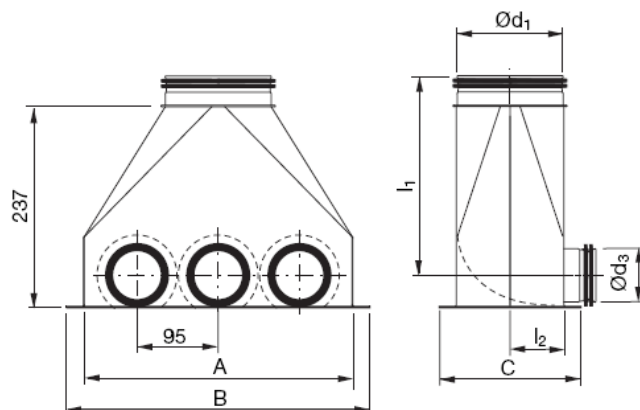
Kollektorikarp vertikaalitorude ühendamiseks horisontaal- torudega juhtlatis.

Võib kasutada nii sisse- kui väljatõmbeõhu jaoks. Siserõhulangus on minimaalne tänu sisepöördregulaatorile. Lihtne puhastada, koos T-liitmiku ja kattega (TCPU+EPF), mis annab juurdepääsu torusüsteemile kuni õhukäitlusseadmeni.

Smart Lock funktsioon võimaldab kinnitada LFPE poolelastsed torud pingutusteta Ø 63 liitmike külge.

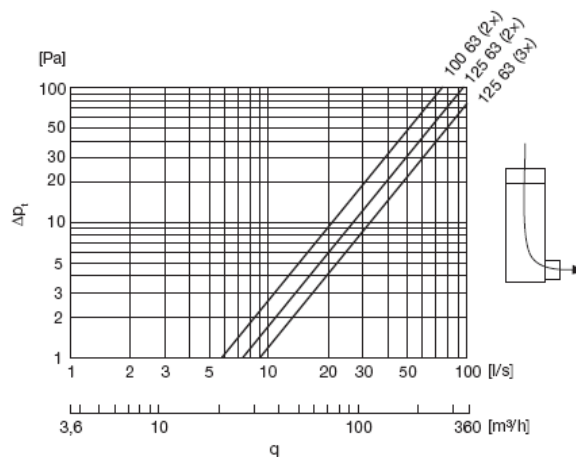
Vastab õhukindluse klassile D.

## Mõõtmed

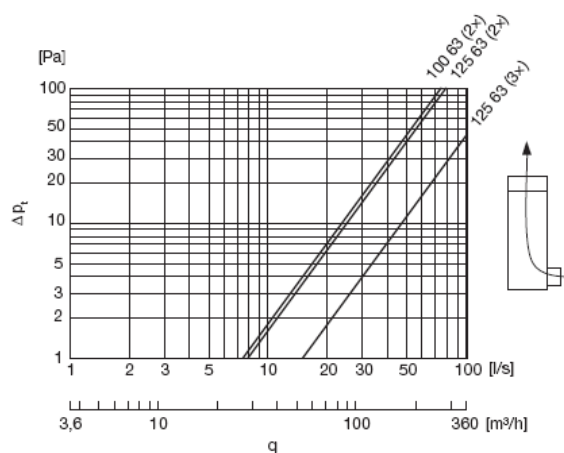


Ød <sub>1</sub> nom	Ød <sub>3</sub> nom	Abi- lõigud tk	l <sub>1</sub> mm	l <sub>2</sub> mm	A mm	B mm	C mm	m kg
100	63	2	199	53	205	250	150	0,99
125	63	2	199	64	205	250	173	1,11
125	63	3	199	64	295	340	173	1,52

## Jaotus (sissetõmbeõhk)



## Akumulatsioon (väljatõmbeõhk)



## Tellimise näide

Toode	MCWU	100	63	2
Suurus Ød <sub>1</sub>				
Suurus Ød <sub>3</sub>				
Ø 63 sisse/väljalaskevade arv				

# Ühenduskarp põrandale

# PGFU



## Kirjeldus

Ühenduskarp on ette nähtud sisse- ja väljatõmbeõhu jaoks.

Sellesse on ette nähtud paigaldada võre B3020, mille saab tarnida koos reguleerisibriga GAT või liugsiibriga SKG.

Toode on ette nähtud seinapaigalduseks, kuid seda võib kasutada ka mujal. Teleskoopehitus tagab paigaldamisel paindlikkuse.

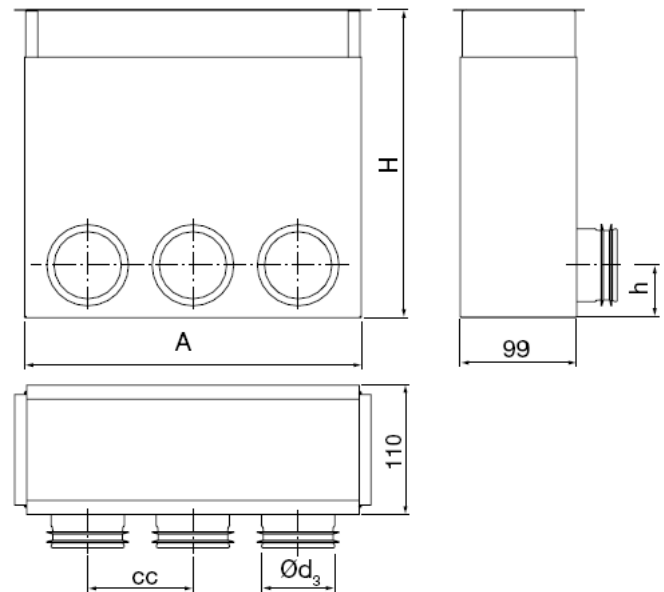
Kõikidel tüüpidel on Lindab Safe tihenditega liitmikud SR spiraalvalts torude või LFPE poolelastsete torude ühendamiseks. Kasutage Smart Lock funktsiooniga üleminekudetaili RCFU, et ühendada LFPE 76/90 mõõtmetega torusid InDomo kollektorikarpide ja ühenduskarpidega Ø 80 mm liitmikega.

Lindab Safe tihenditega Ø 76 liitmikega karbid on ette nähtud poolelastse toru LFPE 76/90 otseühenduseks. Need pole ette nähtud SR spiraalvalts torule.

Smart Lock funktsioon võimaldab kinnitada LFPE pingutusteta liitmike külge.

Näidatud rõhulangus kehtib karbi korral restiga B3020 ja reguleerklapiga GAT avatud positsioonis.

## Mõõtmed



	Ød <sub>3</sub>	Avad	A	H	h	cc	m
Suurus	nom	Ø63/80	mm	mm	mm	mm	kg
2010	63	2	191	200-345	44	92	1,10
3010	63	3	291	200-345	44	89	1,50
2010	76	1	191	200-345	56	-	1,00
3010	76	1	291	200-345	56	-	1,50
3010	76	2	291	200-345	56	126	1,50
2010	80	1	191	200-345	56	-	1,00
3010	80	1	291	200-345	56	-	1,50
3010	80	2	291	200-345	56	126	1,50

## Tellimise näide

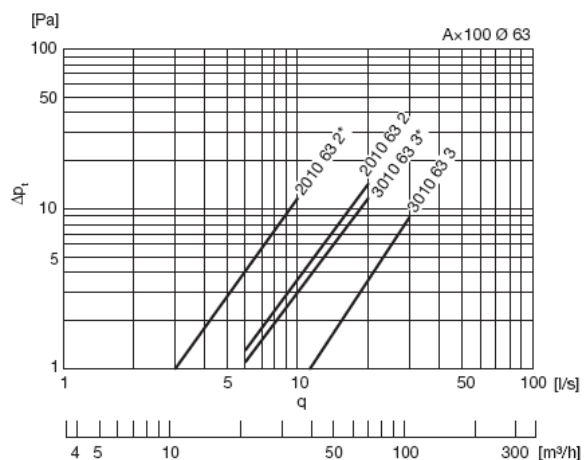
	PGFU	2010	63	2
Toode				
Suurus Ød				
Suurus Ød <sub>3</sub>				
Ø 63/80 sisse/väljalaskevade arv				

# Ühenduskarp põrandale

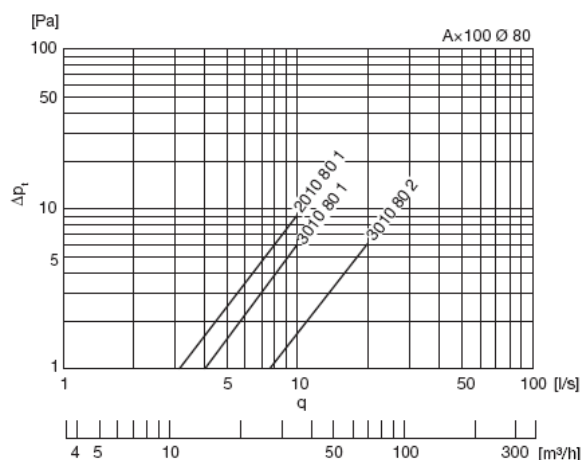
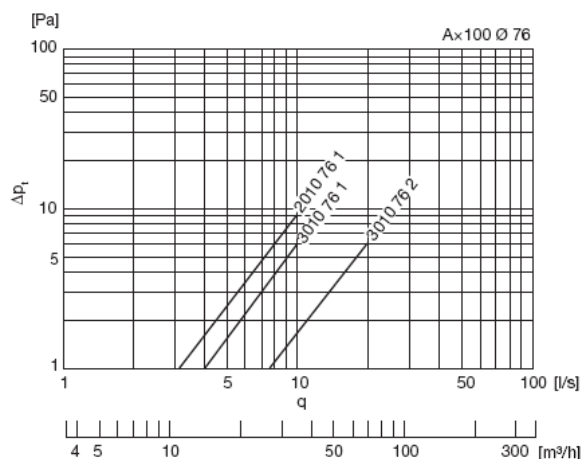
PGFU

## Tehnilised andmed

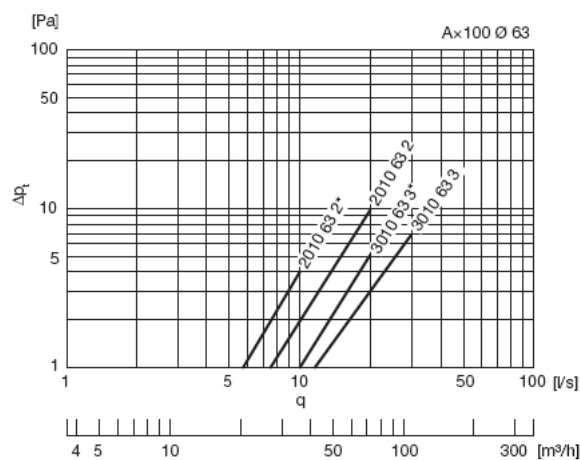
### Sissetõmme



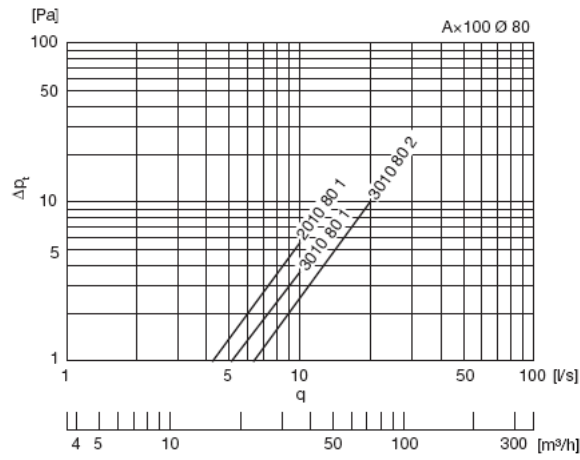
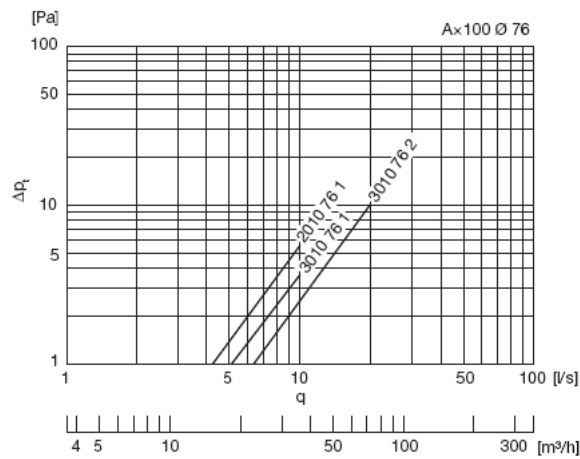
\* Üks Ø 63 ava on korgiga.



### Väljatõmme



\* Üks Ø 63 ava on korgiga.



# Ühenduskarp seinale

# PGWU



## Kirjeldus

Ühenduskarp on ette nähtud sisse- ja väljatõmbeõhu jaoks.

Sellele on ette nähtud liugsiiber SKG.

Toode on ette nähtud seinapaigalduseks, kuid seda võib kasutada ka mujal. Teleskooppehitus tagab paigaldamisel paindlikkuse.

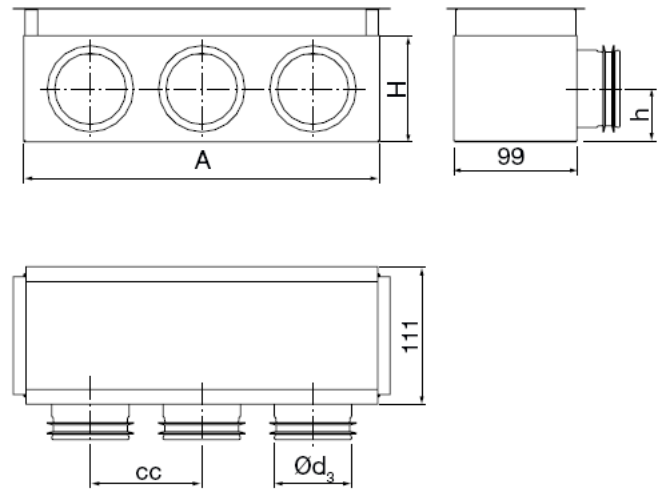
Kõikidel tüüpidel on Lindab Safe tihenditega liitmikud SR spiraalvalts torude või LFPE poolelastsete torude ühendamiseks. Kasutage Smart Lock funktsiooniga üleminekudetaili RCFU, et ühendada LFPE 76/90 mõõtmetega torusid InDomo kollektorikarpide ja ühenduskarpidega Ø 80 mm liitmikega.

Lindab Safe tihenditega Ø 76 liitmikega karbid on ette nähtud poolelastse toru LFPE 76/90 otseühenduseks. Need pole ette nähtud SR spiraalvalts torule.

Smart Lock funktsioon võimaldab kinnitada LFPE pingutusteta liitmike külge.

Näidatud rõhulangus kehtib karbi korral restiga B3020 ja reguleerliugsiibriga SKG avatud positsioonis.

## Mõõtmed



Suurus	Ød <sub>3</sub> nom	Avad Ø63/80	A mm	H mm	h mm	cc mm	m kg
2010	63	2	191	85-110	43	92	0,50
3010	63	3	291	85-110	43	89	0,70
2010	76	1	191	105-125	53	-	0,56
3010	76	1	291	105-125	53	-	0,75
3010	76	2	291	105-125	53	126	0,78
2010	80	1	191	105-125	53	-	0,56
3010	80	1	291	105-125	53	-	0,75
3010	80	2	291	105-125	53	126	0,78

## Tellimise näide

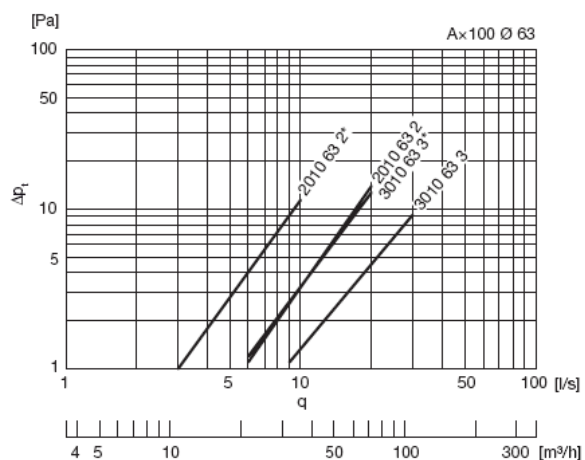
	PGWU	2010	63	2
Toode				
Suurus Ød				
Suurus Ød <sub>3</sub>				
Ø 63/80 sisse-/väljalaskeavade arv				

# Ühenduskarp seinale

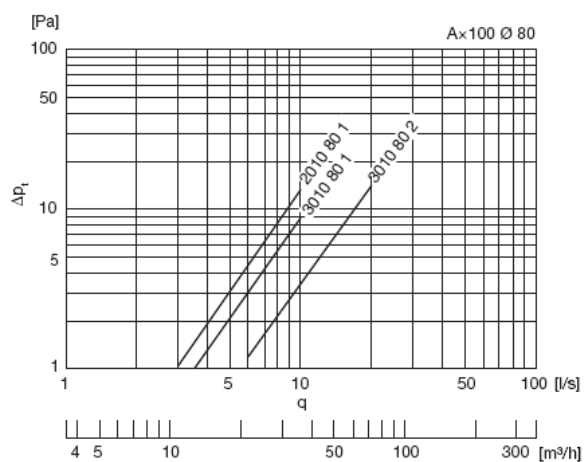
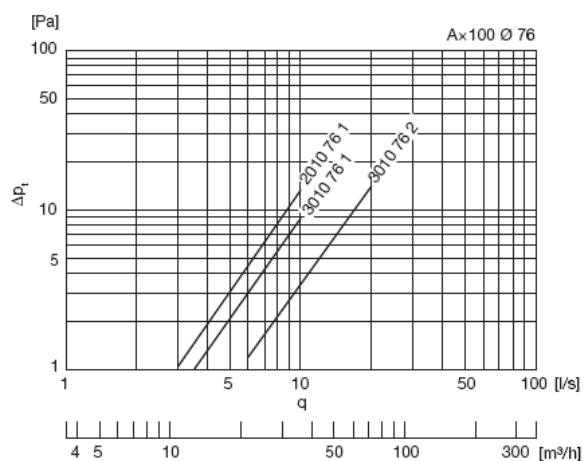
# PGWU

## Tehnilised andmed

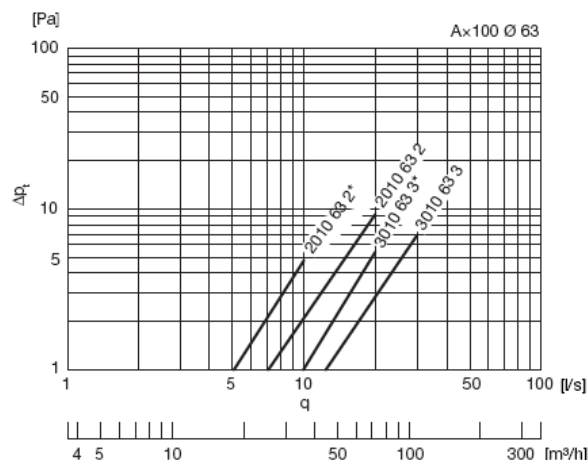
### Sissetõmme



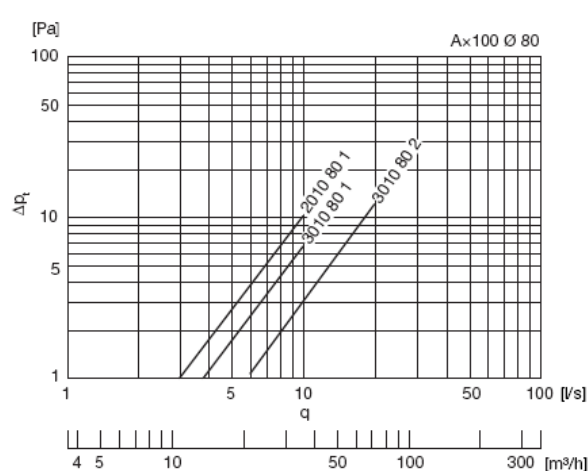
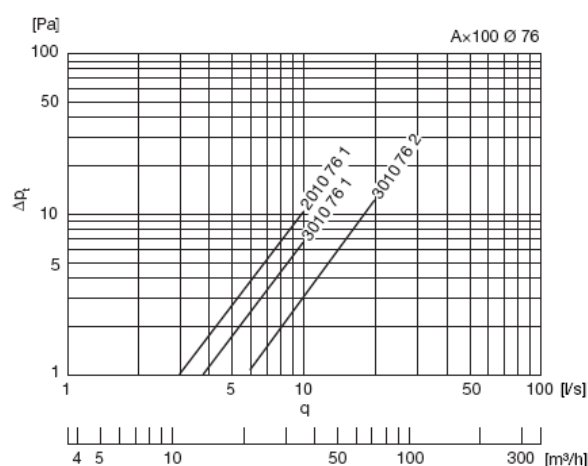
\* Üks Ø 63 ava on korgiga.



### Väljatõmme



\* Üks Ø 63 ava on korgiga.



1

2

3

4

5

6

7

8

9

10

11

12

13

14

15

16

17

18



# Ühenduskarp seinale

# PVWU



## Kirjeldus

Ühenduskarp on ette nähtud sisse- ja väljatõmbeõhu jaoks.

Toode on ette nähtud seinapaigalduseks, kuid seda võib kasutada ka mujal.

Kõikidel tüüpidel on Lindab Safe tihenditega liitmikud SR spiraalvalts torude või LFPE poolelastsete torude ühendamiseks. Kasutage Smart Lock funktsiooniga üleminekudetaili RCFU, et ühendada LFPE 76/90 mõõtmetega torusid InDomo kollektorikarpide ja ühenduskarpidega Ø 80 mm liitmikega.

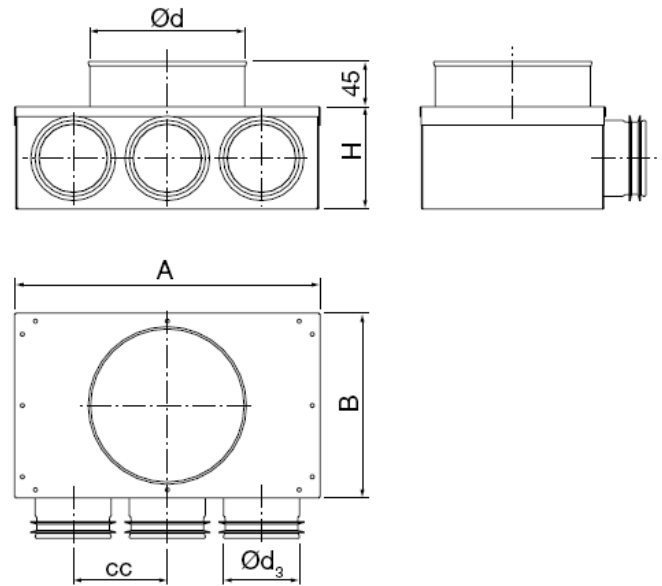
Lindab Safe tihenditega Ø 76 liitmikega karbid on ette nähtud poolelastse toru LFPE 76/90 otseühenduseks. Need pole ette nähtud SR spiraalvalts torule.

Smart Lock funktsioon võimaldab kinnitada LFPE pingutusteta liitmike külge.

Vastab õhukindlusklassi D nõuetele.

Näidatud rõhulangus kehtib ainult karbi korral, mis tähendab, et sellele lisandub plafooni rõhulangus.

## Mõõtmed



Ød nom	Ød <sub>3</sub> nom	Avad Ø63	A mm	B mm	H mm	cc mm	m kg
100	63	2	174	126	85	78	0,59
100	76	1	174	126	103	-	0,57
100	80	1	174	126	103	-	0,57
125	63	3	249	151	85	78	0,84
125	76	1	249	151	103	-	0,80
125	76	2	249	151	103	126	0,84
125	76	3	321	151	103	100	0,90
125	80	1	249	151	103	-	0,80
125	80	2	249	151	103	126	0,84

## Tellimise näide

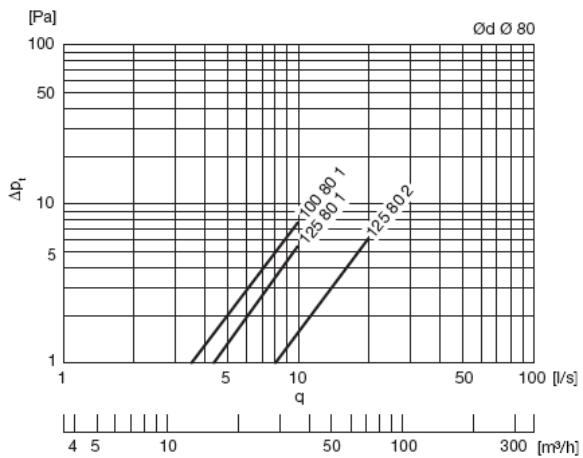
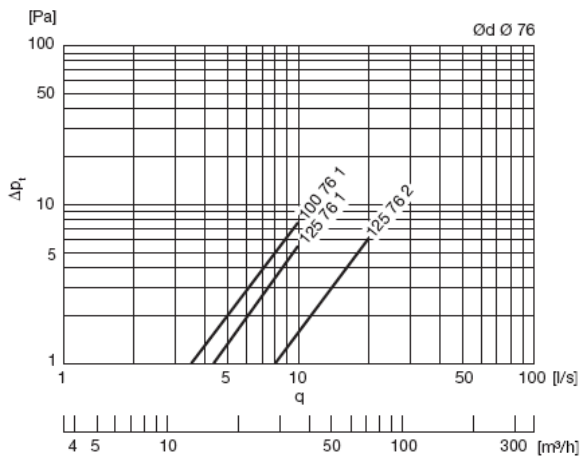
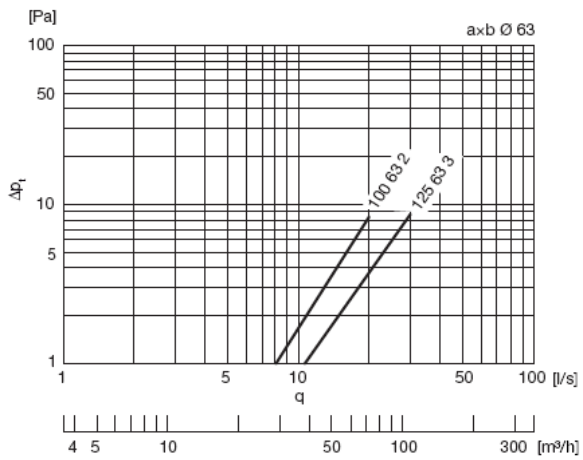
	PVWU	100	63	2
Toode				
Suurus Ød				
Suurus Ød <sub>3</sub>				
Ø 63 sisse/väljalaskeavade arv				

# Ühenduskarp seinale

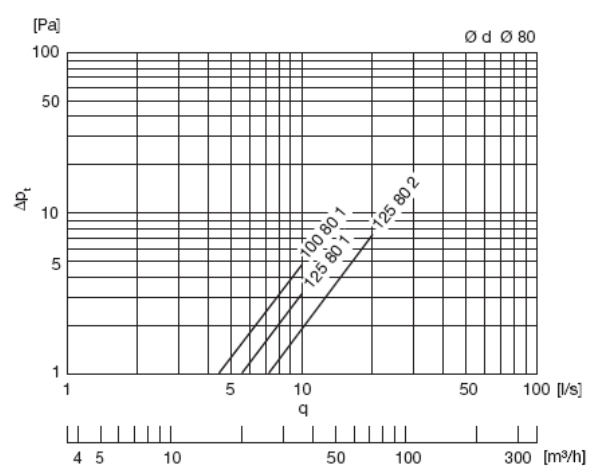
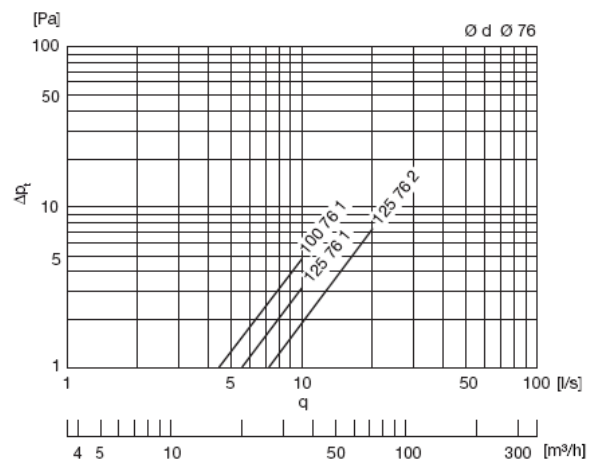
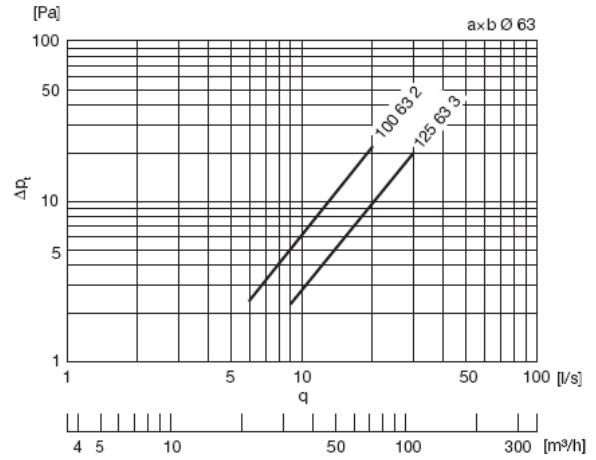
PVWU

## Tehnilised andmed

### Sissetõmme



### Väljatõmme



# Ühenduskarp

# PVCU



## Kirjeldus

Ühenduskarp on ette nähtud sisse- ja väljatõmbeõhu jaoks.

Sellele on ette nähtud klapp.

Toode on ette nähtud laepaigalduseks, kuid seda võib kasutada ka mujal.

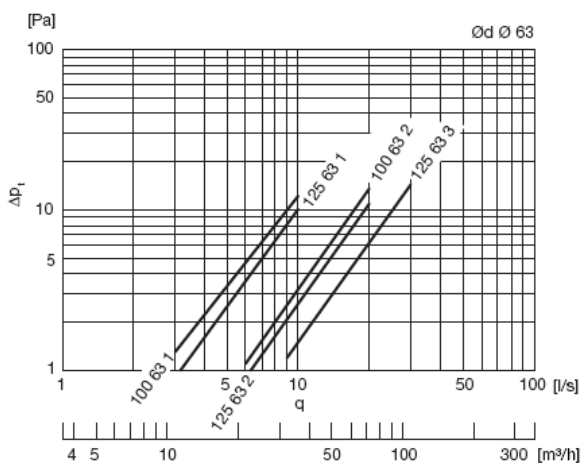
Kõikidel tüüpidel on Lindab Safe tihenditega Ø 63 mm liitmikud SR 63 spiraalvalts torude või LFPE poolelastsete torude ühendamiseks. Igal Ø 63 ühendusel on Smart Lock funktsiooniga klamber poolelastse toru LFPE kinnitamiseks.

Vastab õhukindlusklassi D nõuetele.

Näidatud rõhulangus kehtib ainult karbi korral, mis tähendab, et sellele lisandub plafooni rõhulangus.

## Tehnilised andmed

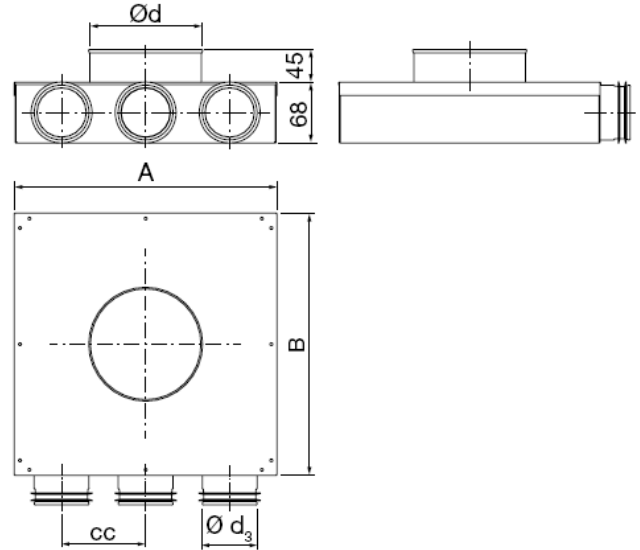
### Sissetõmme



### Tellimise näide

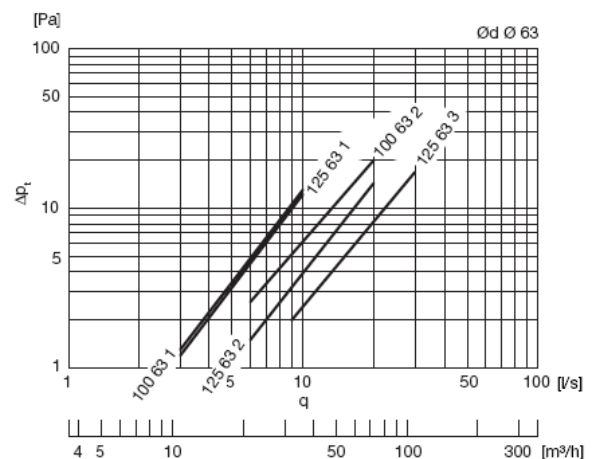
	PVCU	100	63	2
Toode				
Suurus Ød				
Suurus Ød <sub>3</sub>				
Ø 63 sisse/väljalaskevade arv				

## Mõõtmed



Ød nom	Ød <sub>3</sub> nom	Avad Ø63	A mm	B mm	cc mm	m kg
100	63	1	184	184	95	0,66
100	63	2	206	206	95	0,80
125	63	1	184	184	95	0,66
125	63	2	206	206	95	0,80
125	63	3	297	297	95	1,36

### Väljatõmme



# Ühenduskarp

# PLVCU

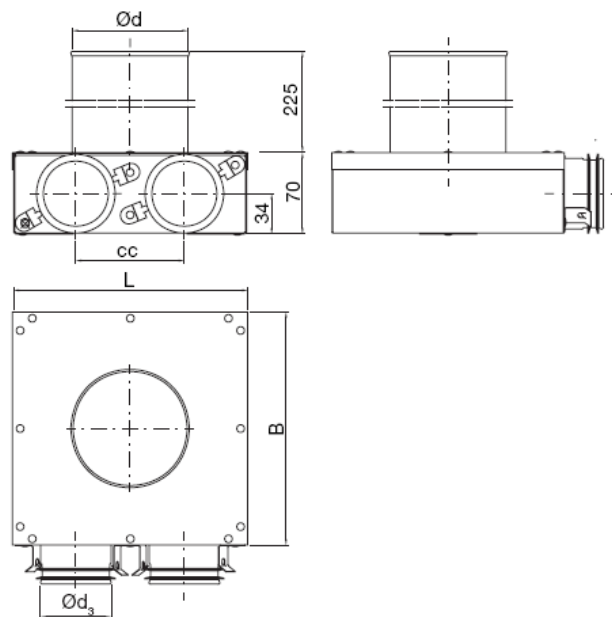
- 1
- 2
- 3
- 4
- 5
- 6
- 7
- 8
- 9
- 10
- 11
- 12
- 13
- 14
- 15
- 16
- 17
- 18



## Kirjeldus

....

## Mõõtmed



Ød nom	Ød <sub>3</sub> nom	Avad Ø63	L mm	B mm	cc mm	m kg
100	63	1	184			0,90
100	63	2	206	95		1,00
125	63	1	184			0,90
125	63	2	206	95		1,00
125	63	3	297	95		1,60

## Tehnilised andmed

### Sissetõmme



### Väljatõmme



## Tellimise näide

PLVCU 100 63 2

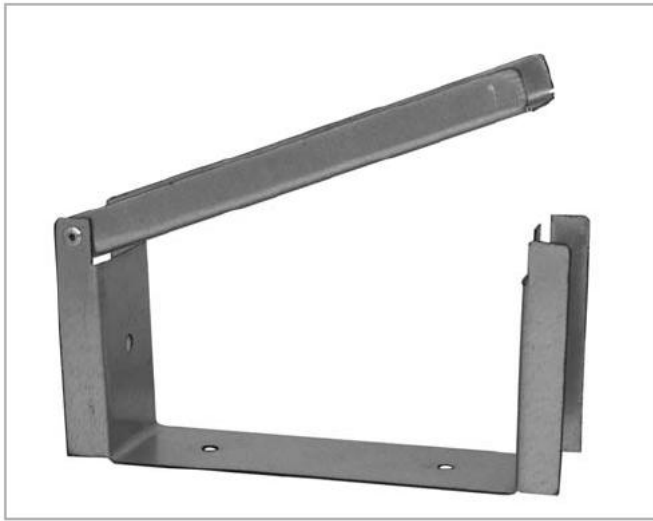
Toode

Suurus Ød<sub>1</sub>

Suurus Ød<sub>3</sub>

## Kinnituskronstein

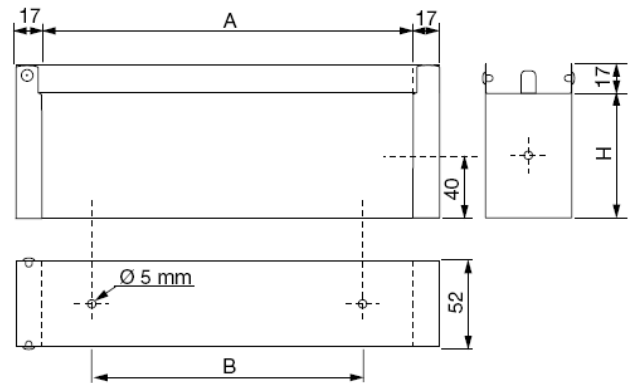
## FIKS



## Kirjeldus

Kinnituskronsteini FIKS kasutatakse torude kinnitamiseks nende monteerimisel või paigaldamisel põrandasse. Saadaval on kaks suurust, vastavalt 2 ja 3 toru jaoks.

## Mõõtmed



Tüüp	A mm	B mm	H mm	Kaal kg
FIKS 63 2	150	90	73	0,20
FIKS 63 3	250	165	73	0,30
FIKS 76 2	187	221	91	0,23
FIKS 76 3	280	314	91	0,29

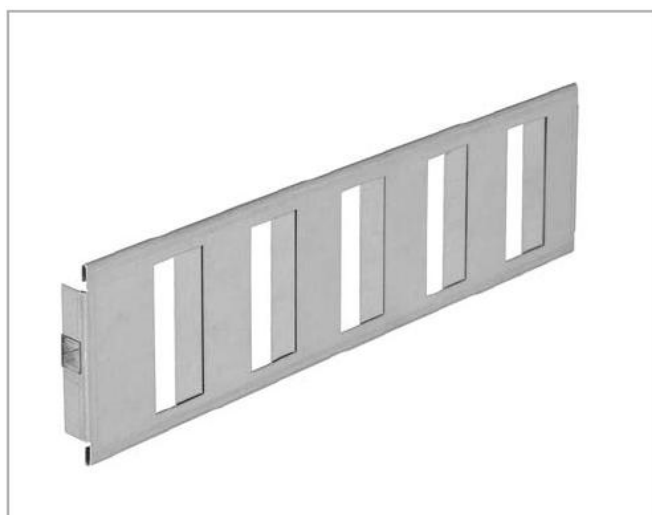
## Tellimise näide

FIKS 63 3

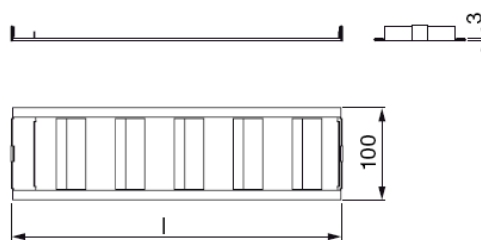
Toode  
Torude arv

# Liugsiiber

SKG



## Mõõtmed



Suurus	l mm	m kg
2010	182	0,11
3010	281	0,16

## Kirjeldus

Madal liugsiiber õhuvoolu reguleerimiseks ühenduskarbis PGWU. See kinnitatakse restile B 3020 kahe komplekti kuuluva kinnitusklambri abil.

## Tellimise näide

Toode	SKG	2010
Suurus		



# Üleminekudetail

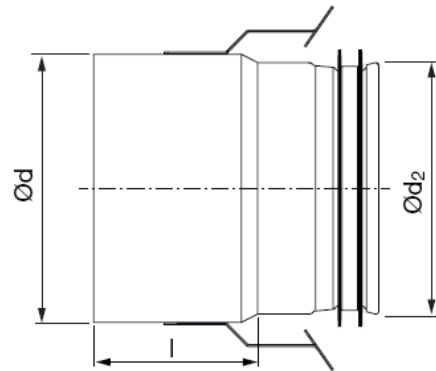
# RCFU



## Kirjeldus

Üleminekudetail, mida kasutatakse poolelastse toru LFPE 76/90 ühendamisel kollektorikarpide ja ühenduskarpidega. Sellel on Smart Lock funktsiooniga klamber poolelastse toru kinnitamiseks.

## Mõõtmed



Ød nom	Ød <sub>2</sub> nom	l mm	m kg
80	76	50	0,11
100	63	70	0,14
100	76	65	0,20

## Tellimise näide

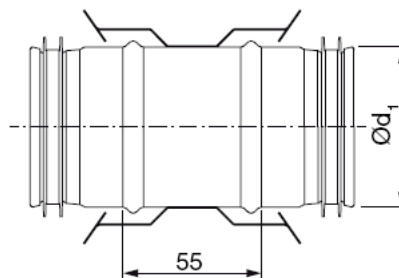
	<b>RCFU</b>	<b>80</b>	<b>76</b>	<b>LFPE</b>
Toode	_____			
Suurus Ød	_____			_____
Suurus Ød <sub>2</sub>	_____		_____	_____
Poolelastne toru	_____			

## Liitmik

## NPU



## Mõõtmed



Ød <sub>1</sub> nom	m kg
63	0,07
76	0,09

## Kirjeldus

Kasutatakse kahe poolelastse toru LFPE ühendamisel. Sellel on Smart Lock funktsiooniga klambrid poolelastse toru kinnitamiseks.

## Tellimise näide

	NPU	63	LFPE
Toode			
Suurus Ød <sub>1</sub>			
Poolelastne toru			

## Põlv

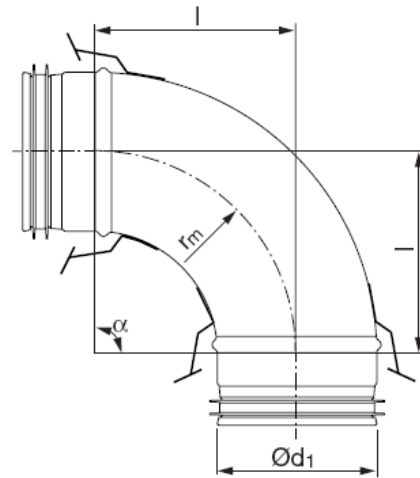
## BU90



## Kirjeldus

Kasutatakse poolelastsete torude jaoks, kui on tarvis väikest raadiust. Sellel on Smart Lock funktsiooniga klambrid poolelastse toru kinnitamiseks.

## Mõõtmed



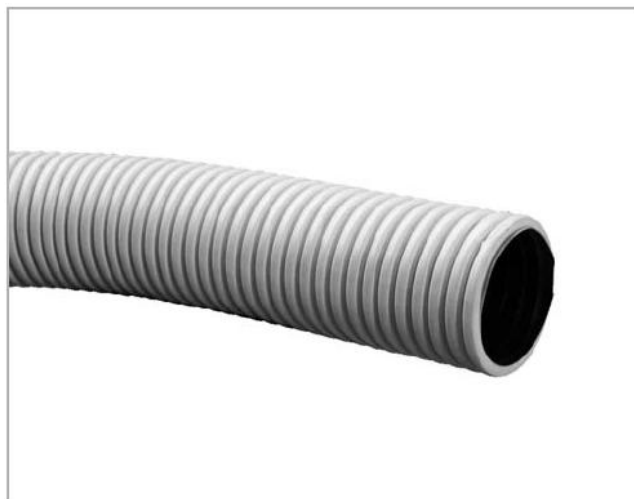
Ød <sub>1</sub> nom	l mm	m kg
63	110	0,20
76	105	0,26

## Tellimise näide

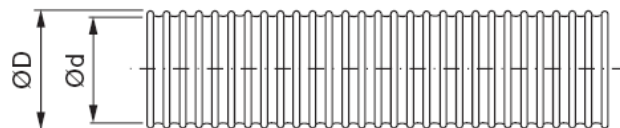
	BU	76	90	LFPE
Toode				
Suurus Ød <sub>1</sub>				
Nurk α				
Poolelastne toru				

# Poolelastne toru

# LFPE



## Mõõtmed



Ød nom	ØD mm	l mm	m kg/m
63	75	50000	0,25
76	90	50000	0,35

## Kirjeldus

Kurrutatud välispind, sile sisepind. Valmistatud lõhnatust polüetüleenist (PE) ja ringlusse suunatud materjalist. Antistaatiliste lisanditega sisetoru mikroobsed omadused vastavad standardile EN ISO 846 A.

Jäikus  $\geq 8$  kN/m<sup>2</sup> vastab standardile EN ISO 9969. Võimalik minimaalne painderaadius 150 mm.

Suurus 63 sobib Lindab Safe liitmikule Ø 63 mm. Suurus 80 sobib Lindab Safe liitmikule Ø 80 mm. Kasutage Smart Lock funktsiooniga üleminekudetaili RCFU, et ühendada LFPE 76/90 mõõtmetega torusid InDomo kollektorikarpide ja ühenduskarpidega. Smart Lock funktsioon võimaldab kinnitada LFPE pingutusteta liitmike külge.

Välis-/sisevärv: Valge

Tarnitakse rullis, pikkus 50 m.

Minimaalne paigaldus- ja kasutustemperatuur: -5 °C  
Maksimaalne paigaldus- ja kasutustemperatuur: +60 °C

## Tellimise näide

Toode \_\_\_\_\_ LFPE \_\_\_\_\_ 63  
 Suurus Ød \_\_\_\_\_

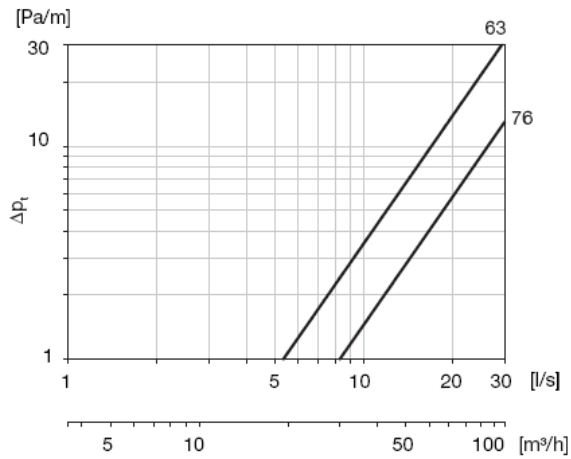
# Poolelastne toru

# LFPE

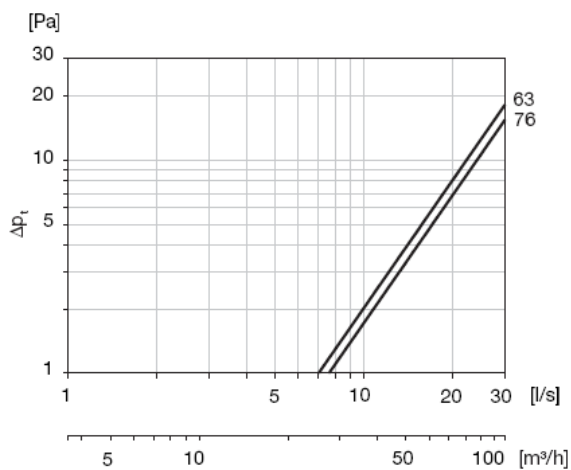
## Tehnilised andmed

### Rõhulangus

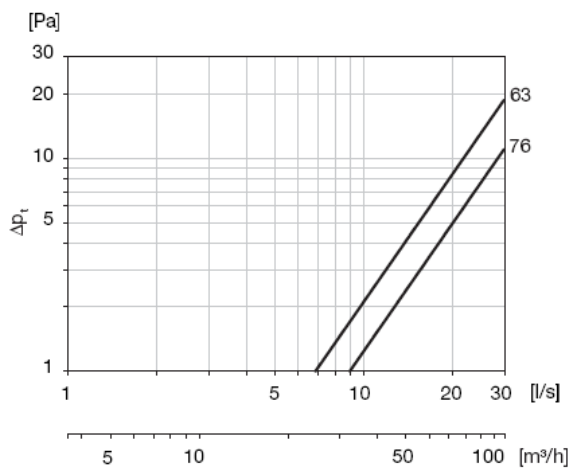
#### Sirge



#### Põlv 45° (pikkus 0,5 m)



#### Põlv 90° (pikkus 0,5 m)



1

2

3

4

5

6

7

8

9

10

11

12

13

14

15

16

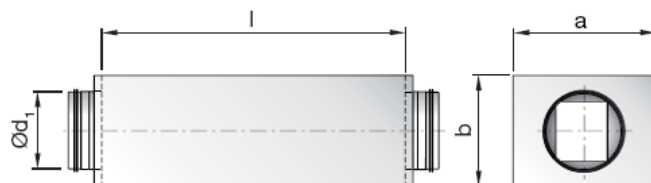
17

18

# Madal mürasummutaja ümartorule KVDP



Mõõtmed ja mürasummutuse andmed, variandid 0, 1, 5 ja 6



## Kirjeldus

Ümarühendusega ja madala paigalduskõrgusega mürasummuti. Summutusmaterjaliks on Acutec® (polüester).

Vastab õhukindluse klassile C.

Mudelil KVDP on 6 erinevat varianti.

Testitud vastavalt standardile ISO 7235.

Spetsiaalsete materjalide ja suuruste osas saab teavet Lindabi müügiosakonnalt.

## Variandid:

- 0 = Kvaliteetne üldsummuti ilma allpool toodud lisavõimalusteta.
- 1 = Summutusmaterjal on kaetud perforeeritud plaadiga.
- 5 = Avatav summuti, puhastatav, kasutatav juurdepääsuluugina, summutusmaterjal on kaetud perforeeritud plaadiga.
- 6 = Avatav summuti, summutusmaterjal vahetatav polüesterkiud, kasutatav juurdepääsuluugina.
- 7 = Summutusmaterjal polüesterkiudelement.
- 8 = Avatav summuti, summutusmaterjal polüesterkiudelement, vahetatav summutuselement, kasutatav juurdepääsuluugina.

### \*) MÄRKUS !

Ainult variandil 0 on väikesed suurused  $\text{Ø}d_1 = 63$  ja  $80$  mm.

## Tellimine

<b>Toode</b>	<b>KVDP</b>	<b>aaa</b>	<b>bbbb</b>	<b>c</b>
KVDP				
<b>Ühenduse läbimõõt <math>\text{Ø}d_1</math></b>				
$\text{Ø}d_1 = 63-630$ mm				
<b>Pikkus mm</b>				
$l = 300-1250$ mm				
<b>Variant</b>				
0, 1, 5, 6, 7, 8				

Näide: KVDP - 125 - 1000 - 1

$\text{Ø}d_1$ mm	l mm	a x b mm	Summutus [dB] kesksagedusel								m kg	
			[Hz]									
			63	125	250	500	1k	2k	4k	8k		
63	300	162	75	1	7	10	13	16	23	21	22	1,1
63	600	162	75	5	10	15	19	23	32	33	39	1,9
80	300	180	97	1	5	9	9	15	20	16	15	1,3
80	600	180	97	5	8	12	15	21	28	31	31	2,1
100	300	252	154	6	5	6	14	15	9	9	10	3,5
100	600	252	154	12	11	13	19	29	26	22	22	5,7
100	1000	252	154	16	14	18	28	39	36	34	38	8,9
125	300	263	177	7	4	7	15	12	8	11	10	3,5
125	600	263	177	14	11	12	20	28	33	32	24	6,1
125	1000	263	177	17	13	14	26	35	38	34	30	9,5
160	300	280	212	6	4	6	15	9	7	10	6	4,1
160	600	280	212	12	6	8	19	29	20	19	19	6,7
160	1000	280	212	15	10	12	25	31	27	27	22	10,1
200	300	361	253	5	3	7	13	8	6	6	6	5,8
200	600	361	253	7	6	11	20	18	12	11	12	8,6
200	1000	361	253	10	10	15	25	31	21	18	19	12,3
250	600	431	303	6	6	11	20	14	13	12	10	10,7
250	1000	431	303	7	9	14	24	25	20	19	16	14,6
315	600	458	368	3	5	11	17	18	16	12	8	13,1
315	1000	458	368	8	8	13	24	33	24	18	15	18,0
400	600	518	453	2	5	8	11	9	8	7	6	18,3
400	1000	518	453	3	7	11	17	15	13	11	9	26,4
500	600	702	555	3	5	9	8	6	7	4	4	26,0
500	1250	702	555	5	8	16	18	13	11	8	9	37,4
630	600	851	684	3	5	9	7	5	3	4	4	33,7
630	1250	851	684	6	8	12	13	11	7	7	6	48,1

## Parandustegur $K_{\text{Oct}}$

$\text{Ø}d_1$ mm	Parandustegur $K_{\text{Oct}}$ (dB) kesksagedusel							
	[Hz]							
	63	125	250	500	1k	2k	4k	8k
63 *)	1	5	1	-2	-5	-14	-20	-31
80 *)	0	3	2	-1	-7	-12	-17	-28
100	2	5	-1	1	-9	-19	-24	-42
125	7	6	2	0	-9	-15	-21	-41
160	8	3	1	0	-8	-14	-19	-37
200	4	4	4	-1	-9	-13	-20	-31
250	5	3	1	-2	-5	-10	-16	-28
315	7	5	2	-3	-5	-11	-17	-30
400	6	6	2	-1	-7	-14	-20	-35
500	5	5	2	-1	-6	-12	-21	-34
630	5	5	2	-1	-6	-13	-19	-34
<b>Tol.+/-</b>	<b>3</b>	<b>3</b>	<b>2</b>	<b>3</b>	<b>3</b>	<b>4</b>	<b>3</b>	<b>4</b>

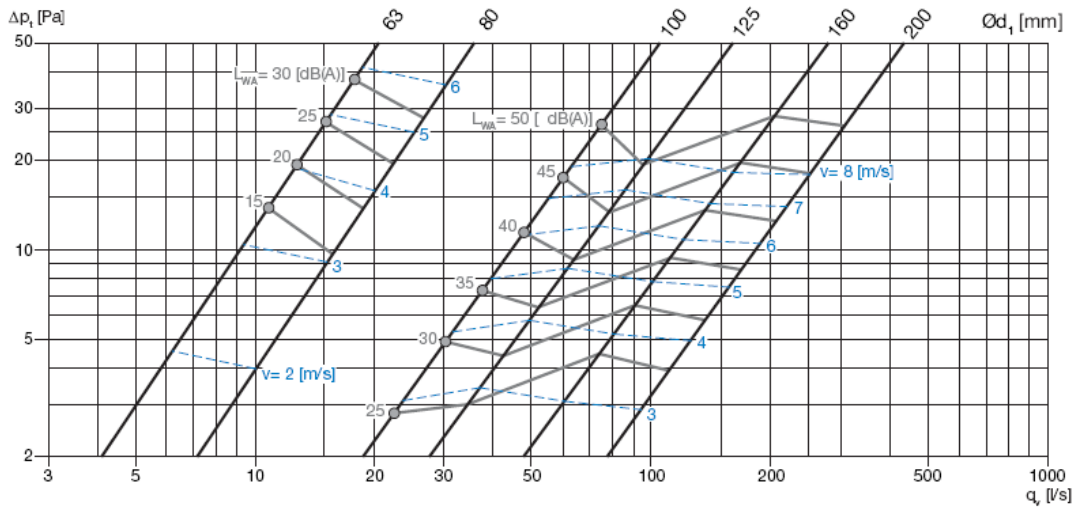
Helivõimsuse tase oktaavrival  $L_{W\text{Oct}}$  arvutatakse, liites oktaavriba parandusteguri  $K_{\text{Oct}}$  üldisele helitasemele  $L_{WA}$  vastavalt joonistele.  $L_{W\text{Oct}} = L_{WA} + K_{\text{Oct}}$ .



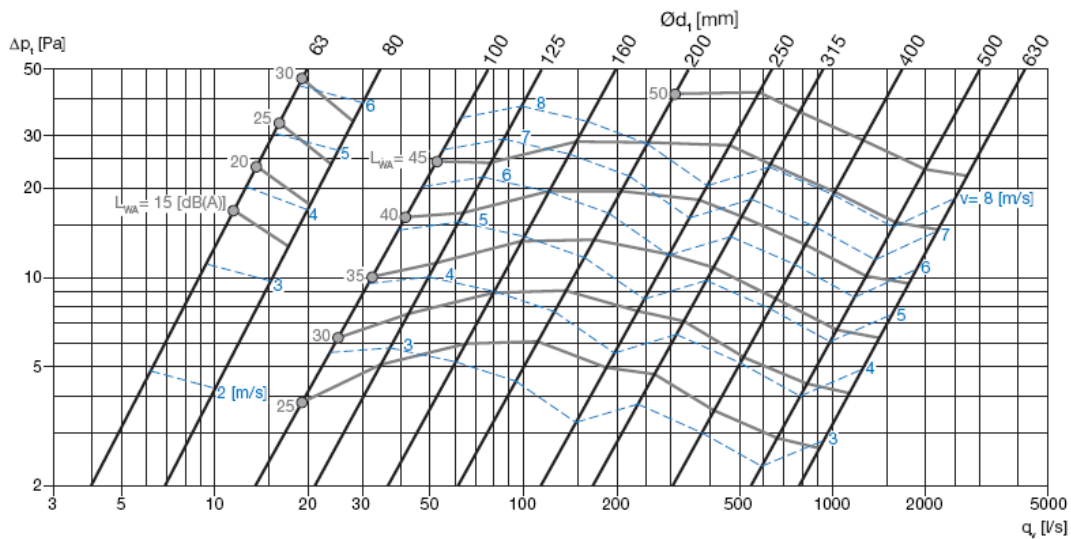
# Madal mürasummutaja ümardorule KVDP

Tehnilised andmed - Variandid 0, 1, 5 ja 6

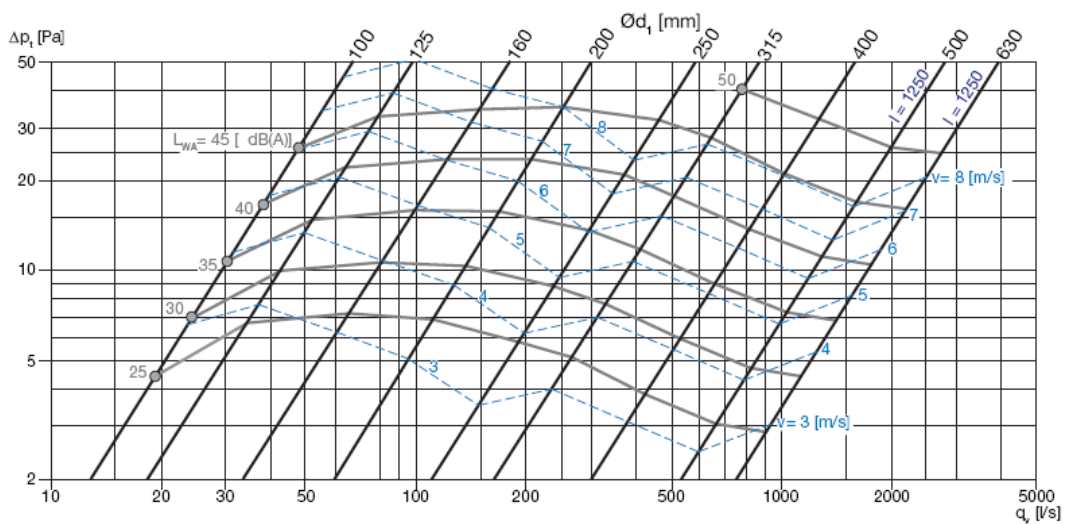
## Pikkus (l) 300 mm



## Pikkus (l) 600 mm



## Pikkus (l) 1000, 1250 mm ( $\varnothing d_1 = 500, 630 \Rightarrow l = 1250$ mm)

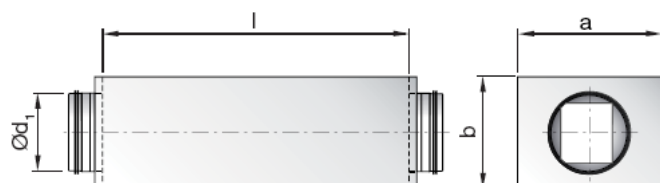


- 1
- 2
- 3
- 4
- 5
- 6
- 7
- 8
- 9
- 10
- 11
- 12
- 13
- 14
- 15
- 16
- 17
- 18

# Madal mürasummutaja ümartorule

# KVDP

Mõõtmed ja mürasummutuse andmed, variandid 7 ja 8



Ød <sub>1</sub> mm	l mm	a x b mm	Summutus [dB] kesksagedusel [Hz]								m kg	
			63	125	250	500	1k	2k	4k	8k		
125	300	263	177	6	7	7	14	19	15	14	10	3,8
125	600	263	177	13	10	11	17	26	28	29	21	6,7
125	1000	263	177	17	12	15	26	36	37	40	34	10,5
160	300	280	212	4	6	6	11	16	10	8	9	4,5
160	600	280	212	14	8	10	16	23	24	18	21	7,5
160	1000	280	212	16	12	15	22	33	35	29	28	11,4
200	300	361	253	4	3	5	11	11	7	6	7	6,3
200	600	361	253	9	6	8	15	19	21	14	15	9,5
200	1000	361	253	10	8	12	20	25	25	21	21	13,9

## Parandustegur K<sub>oct</sub>

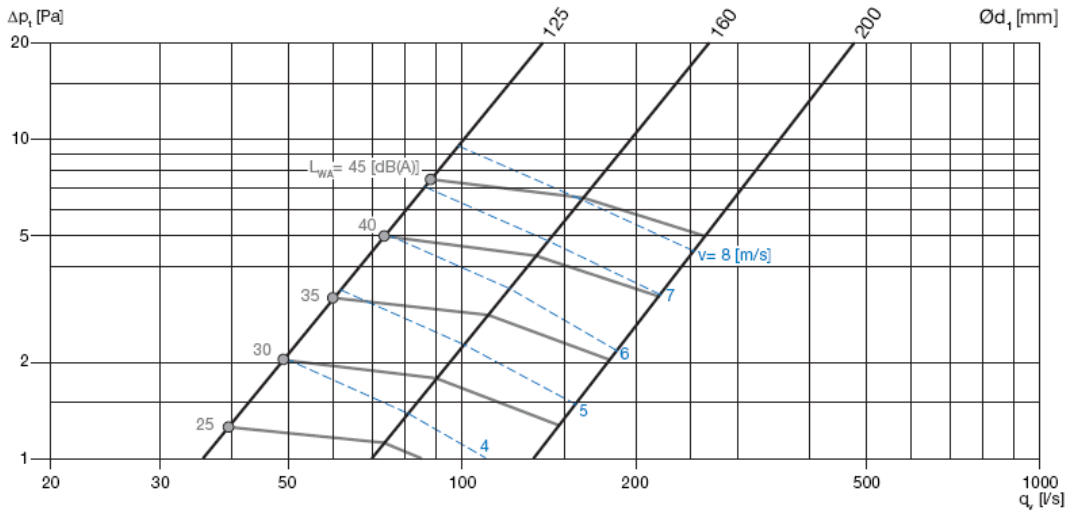
Ød <sub>1</sub> mm	Parandustegur K <sub>oct</sub> (dB) kesksagedusel [Hz]							
	63	125	250	500	1k	2k	4k	8k
125	7	8	5	-2	-11	-22	-30	-40
160	9	10	4	-3	-13	-25	-32	-42
200	10	10	4	-3	-14	-26	-33	-43
<b>Tol.+/-</b>	<b>3</b>	<b>2</b>	<b>1</b>	<b>2</b>	<b>4</b>	<b>5</b>	<b>4</b>	<b>4</b>

Helivõimsuse tase oktaavribal  $L_{Woct}$  arvutatakse, liites oktaavriba parandusteguri  $K_{oct}$  üldisele helitasemele  $L_{WA}$  vastavalt joonistele.  $L_{Woct} = L_{WA} + K_{oct}$ .

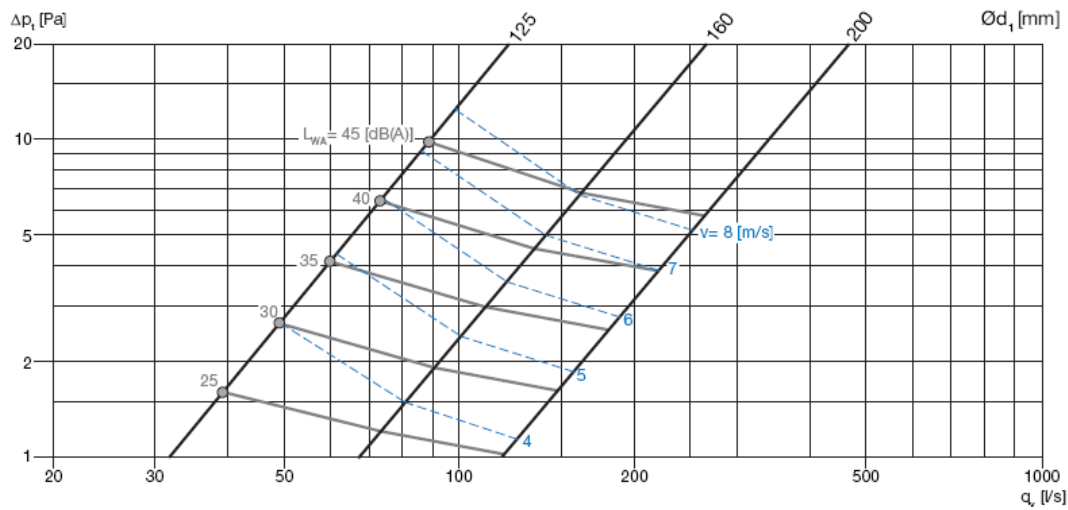
# Madal mürasummutaja ümartorule KVDP

Tehnilised andmed - Variandid 7 ja 8

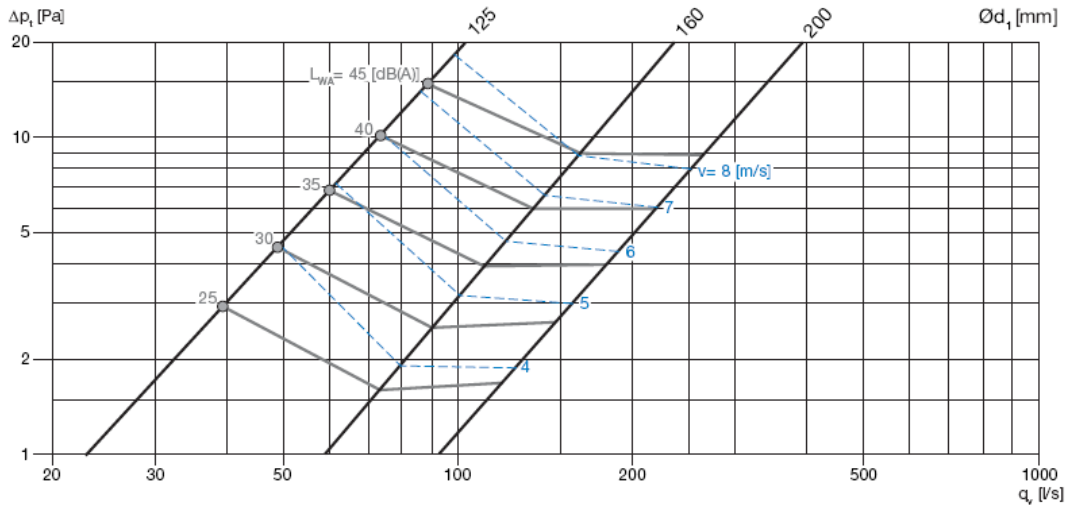
**Pikkus (l) 300 mm**



**Pikkus (l) 600 mm**



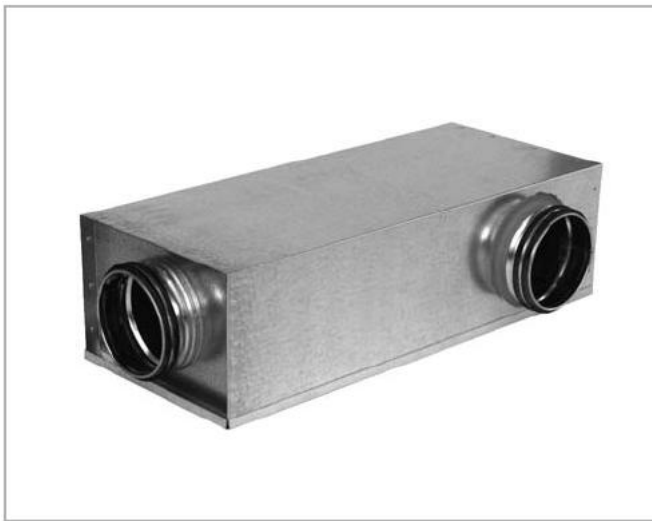
**Pikkus (l) 1000 mm**



- 1
- 2
- 3
- 4
- 5
- 6
- 7
- 8
- 9
- 10
- 11
- 12
- 13
- 14
- 15
- 16
- 17
- 18

# Madal mürasummutaja ümar- või kanttorule

# KVDP 90K



## Kirjeldus

Kompaktne hea mürasummutusvõimega nurksummuti.

Mõõtmete tõttu on summuti eriti sobiv paigaldamiseks ripplagede kohale või mujale, kus ruum on piiratud.

Summutusmaterjaliks on Acutec® (polüester).

Vastab õhukindluse klassile C.

Testitud vastavalt standardile ISO 7235.

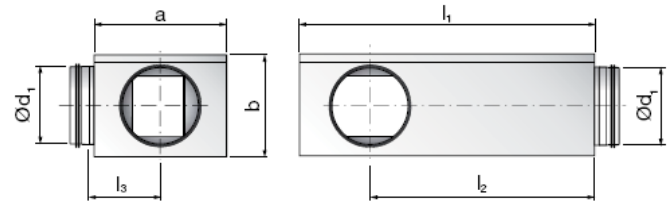
Spetsiaalsete materjalide ja suuruste osas saab teavet Lindabi müügiosakonnalt.

## Tellimine

**Toode** KVDP 90K      **aaa**      **bbbb**  
 KVDP 90K  
**Ühenduse läbimõõt Ød<sub>1</sub>**  
 Ød<sub>1</sub> = 100 - 200 mm  
**Pikkus mm**  
 l = 600 - 1000 mm

Näide: KVDP 90K - 160 - 1000

## Mõõtmed



Ød <sub>1</sub> mm	l <sub>nom</sub> mm	l <sub>1</sub> mm	l <sub>2</sub> mm	l <sub>3</sub> mm	a mm	x mm	b mm	m kg
100	600	626	508	142	252		154	4,4
100	1000	1036	918	142	252		154	6,4
125	600	626	496	149	263		177	4,6
125	1000	1036	906	149	263		177	7,5
160	600	626	478	156	280		212	5,2
160	1000	1036	888	156	280		212	7,5
200	600	626	458	202	361		253	6,8
200	1000	1036	868	202	361		253	9,6

## Mürasummutus

Ød <sub>1</sub> mm	l mm	Summutus [dB] kesksagedusel [Hz]							
		63	125	250	500	1k	2k	4k	8k
100	600	11	12	13	21	34	32	27	30
100	1000	13	14	17	25	38	45	46	44
125	600	10	10	11	21	28	21	21	23
125	1000	13	12	15	26	35	31	27	29
160	600	8	8	10	21	21	18	20	21
160	1000	14	11	15	27	34	30	30	31
200	600	7	6	10	23	21	20	21	25
200	1000	10	9	14	27	34	34	30	33

## K<sub>Woct</sub> parandustegur

Ød <sub>1</sub> mm	Parandustegur K <sub>Woct</sub> (dB) kesksagedusel [Hz]							
	63	125	250	500	1k	2k	4k	8k
100	8	9	6	3	-6	-15	-23	-36
125	11	10	6	1	-7	-13	-22	-34
160	12	8	6	2	-8	-15	-26	-38
200	17	10	6	0	-9	-16	-25	-37
<b>Tol.+/</b>	<b>3</b>	<b>3</b>	<b>2</b>	<b>3</b>	<b>3</b>	<b>3</b>	<b>3</b>	<b>3</b>

Helivõimsuse tase oktaavribal L<sub>Woct</sub> arvutatakse, liites oktaavriba parandusteguri K<sub>oct</sub> üldisele helitasemele L<sub>WA</sub> vastavalt joonistele.

$$L_{Woct} = L_{WA} + K_{oct}$$

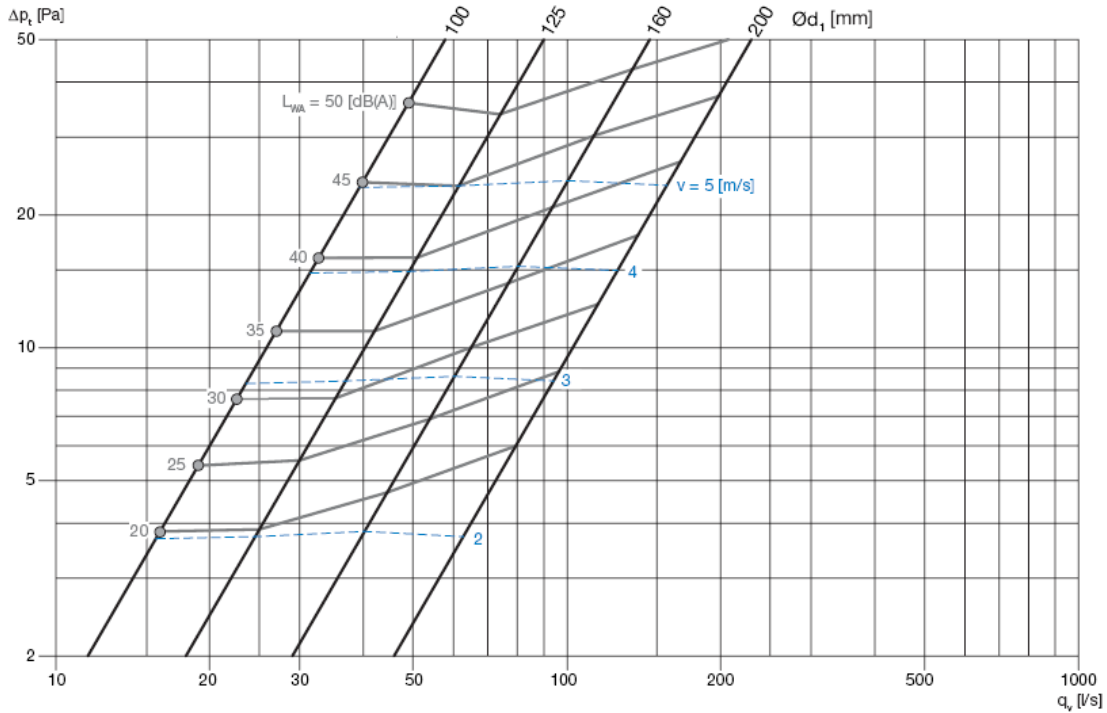
# Madal mürasummutaja ümar- või kanttorule

# KVDP 90K

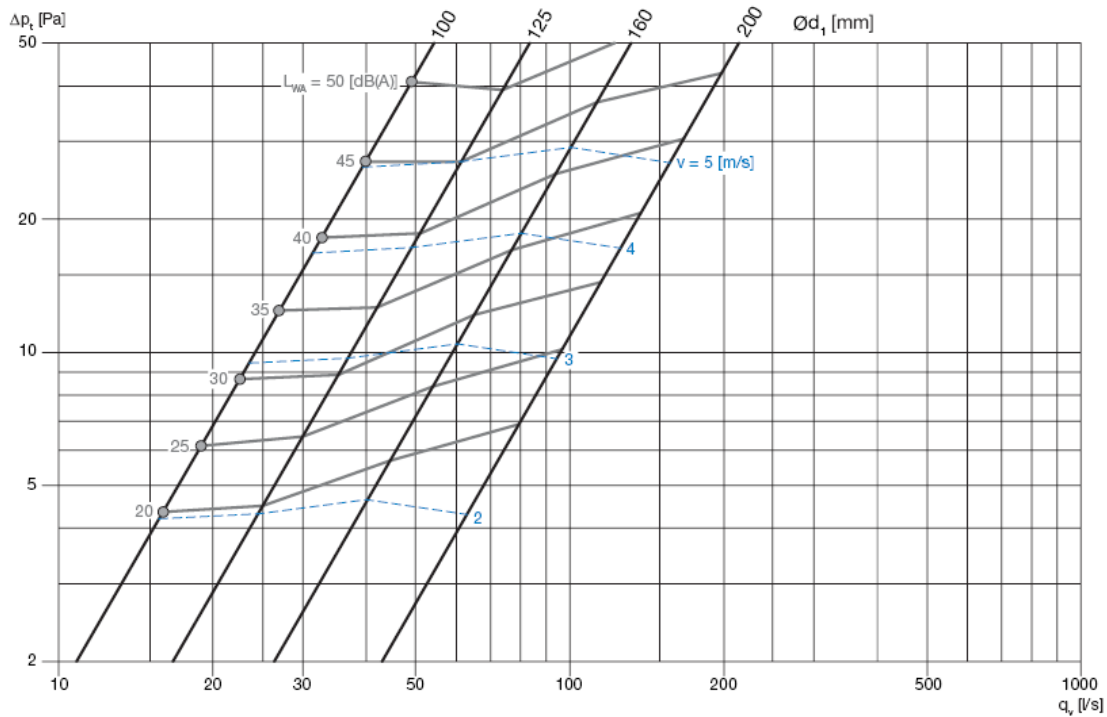
Tehnilised andmed

Survelangus  $\Delta p_t$

$l = 600 \text{ mm}$



$l = 1000 \text{ mm}$



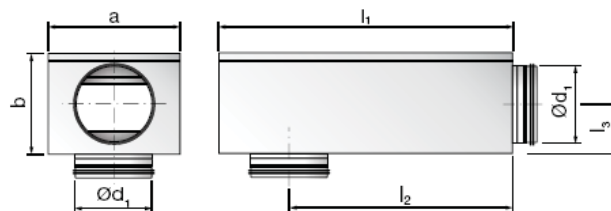
- 1
- 2
- 3
- 4
- 5
- 6
- 7
- 8
- 9
- 10
- 11
- 12
- 13
- 14
- 15
- 16
- 17
- 18

# Madal mürasummutaja ümar- või kanttorule

# KVDP 90L



## Mõõtmed



Ød <sub>1</sub> mm	l <sub>nom</sub> mm	l <sub>1</sub> mm	l <sub>2</sub> mm	l <sub>3</sub> mm	a mm	x mm	b mm	m kg
100	600	626	508	93	252	154	4,1	
100	1000	1036	918	93	252	154	6,1	
125	600	626	496	105	263	177	4,3	
125	1000	1036	906	105	263	177	7,2	
160	600	626	478	123	280	212	4,9	
160	1000	1036	888	123	280	212	7,2	
200	600	626	458	148	361	253	6,3	
200	1000	1036	868	148	361	253	9,1	

## Kirjeldus

Kompaktne hea mürasummutusvõimega nurksummuti.

Mõõtmete tõttu on summuti eriti sobiv paigaldamiseks ripplagede kohale või mujale, kus ruum on piiratud.

Summutusmaterjaliks on Acutec® (polüester).

Vastab õhukindluse klassile C.

Testitud vastavalt standardile ISO 7235.

Spetsiaalsete materjalide ja suuruste osas saab teavet Lindabi müügiosakonnalt.

## Mürasummutus

Ød <sub>1</sub> mm	l mm	Summutus [dB] kesksagedusel [Hz]							
		63	125	250	500	1k	2k	4k	8k
100	600	12	10	12	19	29	32	30	32
100	1000	13	14	17	25	38	45	46	44
125	600	8	7	10	18	25	21	18	22
125	1000	11	10	14	24	32	31	24	26
160	600	8	6	8	19	23	16	16	20
160	1000	13	7	11	21	27	29	23	27
200	600	7	5	8	18	23	19	19	23
200	1000	9	8	11	23	29	30	25	32

## K<sub>Woct</sub> parandustegur

Ød <sub>1</sub> mm	Parandustegur K <sub>Woct</sub> (dB) kesksagedusel [Hz]							
	63	125	250	500	1k	2k	4k	8k
100	6	8	6	2	-7	-14	-25	-38
125	9	8	6	3	-7	-16	-25	-37
160	11	8	6	1	-8	-14	-24	-37
200	15	9	6	1	-8	-16	-24	-36
<b>Tol.+/-</b>	<b>3</b>	<b>3</b>	<b>2</b>	<b>2</b>	<b>3</b>	<b>3</b>	<b>3</b>	<b>3</b>

Helivõimsuse tase oktaavribal L<sub>Woct</sub> arvutatakse, liites oktaavriba parandusteguri K<sub>oct</sub> üldisele helitasemele L<sub>WA</sub> vastavalt joonistele.

$$L_{Woct} = L_{WA} + K_{oct}$$

## Tellimine

<b>Toode</b> KVDP 90L	<b>KVDP 90L</b>	<b>aaa</b>	<b>bbbb</b>
<b>Ühenduse läbimõõt Ød<sub>1</sub></b> Ød <sub>1</sub> = 100 - 200 mm			
<b>Pikkus mm</b> l = 600 - 1000 mm			

Näide: KVDP 90L - 160 - 1000

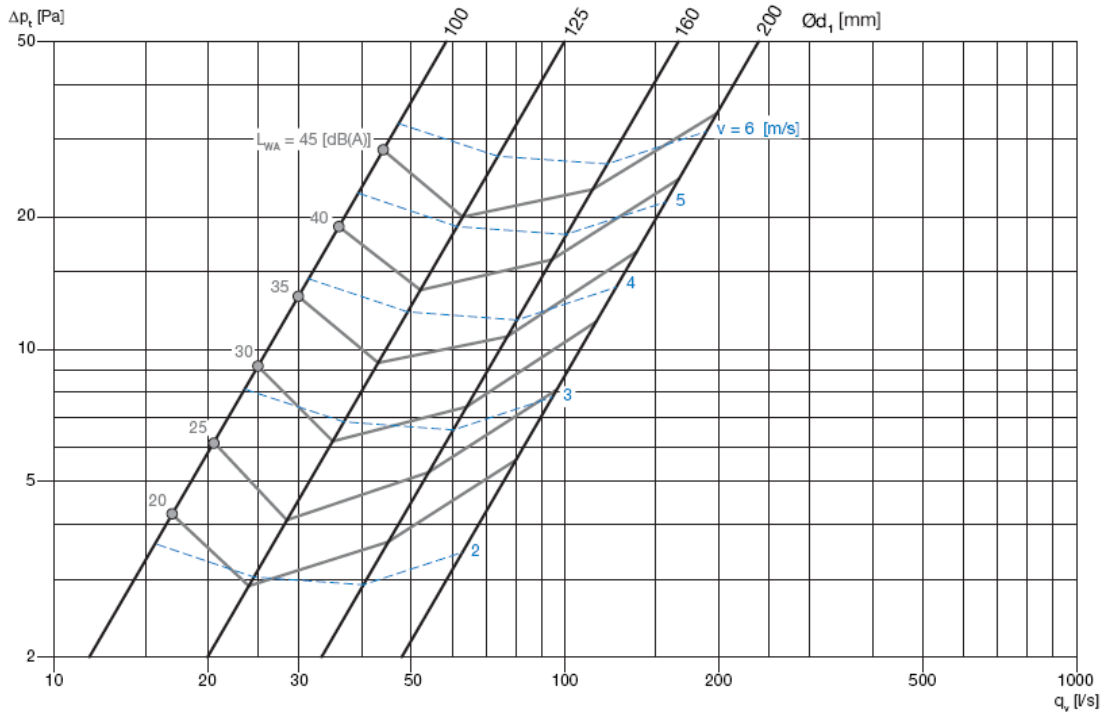
# Madal mürasummutaja ümar- või kanttorule

# KVDP 90L

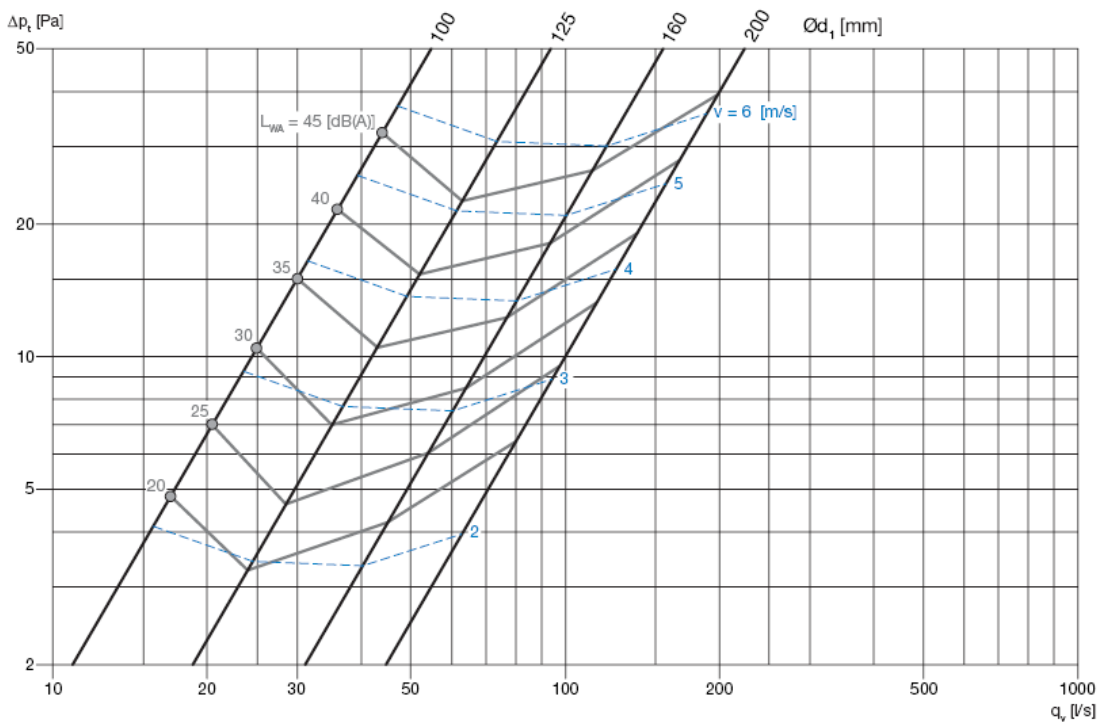
Tehnilised andmed

Survelangus  $\Delta p_t$

$l = 600 \text{ mm}$



$l = 1000 \text{ mm}$



- 1
- 2
- 3
- 4
- 5
- 6
- 7
- 8
- 9
- 10
- 11
- 12
- 13
- 14
- 15
- 16
- 17
- 18

