

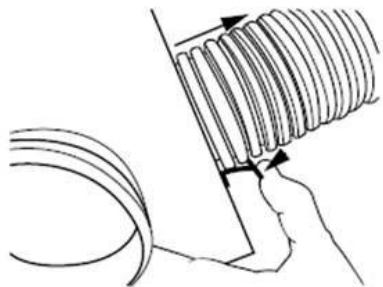
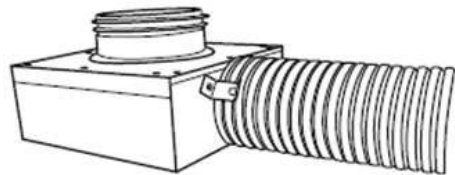
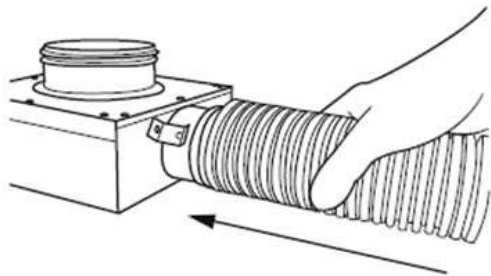
InDomo

Ventilatisooni
jaotussüsteem
elamutesse
ja
kitsastesse
tingimustesse





Lindab InDomo põhiargumendid

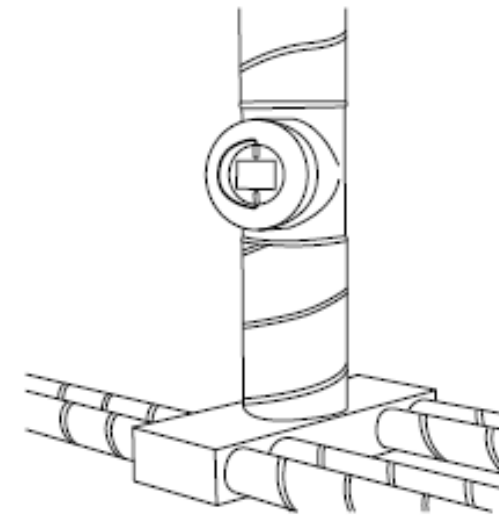
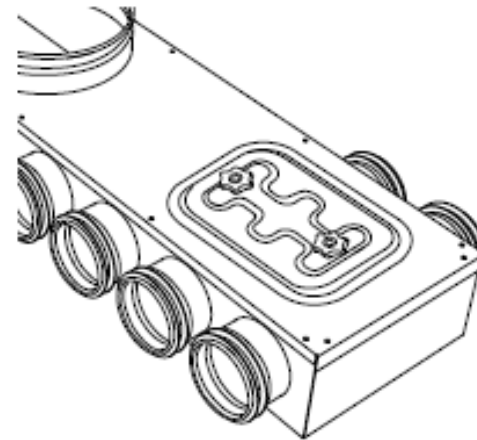
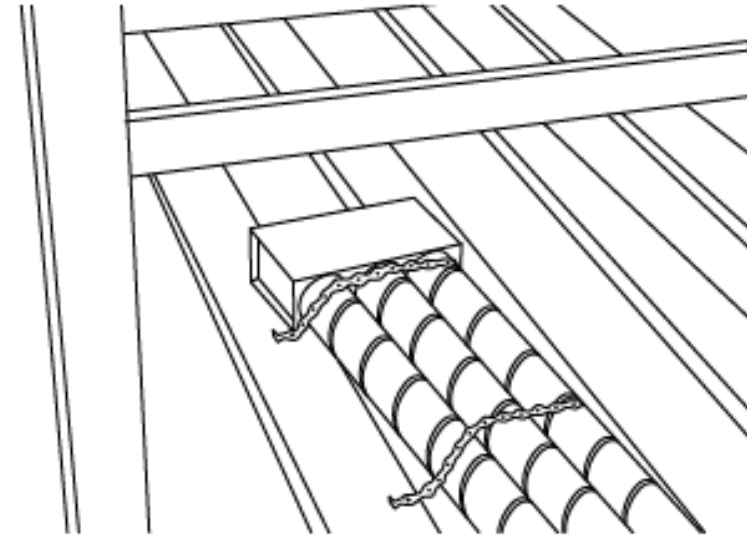


- Kõik ühendus ja jaotuskarbid võivad olla ühendatavad Ø63 ja 80 spiraalvaltskanaliga
Samuti on saadaval ühendused Lindab LFPE 75/63 või 90/76 painduva kanaliga
- Jaotus ja ühenduskarbikutel on **Smart Lock lukustus** mis kiirelt kinnitab painduva ventkanali ühendusotsaga.
- Süsteem vastab kõige rangemale **õhutihedusklassile D**
- Toodete minimaalsed mõõtmed tagavad paigalduse paindlikuse ning ehituse lihtsuse
- **Lai valik standardseid** jaotus-ja ühenduskarbikuid
- Saadaval väga hea **dokumentatsioon** ja paigaldusjuhised



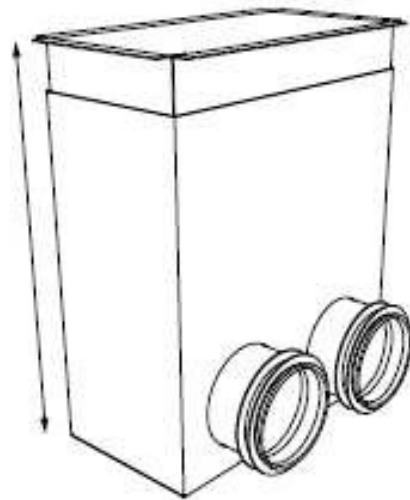
InDomo paigaldus

- Kanalid ja karbid võivad olla kinnitatud kinnituslindiga, kuid soovitatav on vibratsiooni leviku tõkestamiseks paigaldada karbiku alla pehmest materjalist alusmatt
- Kasutamata jaotuskarbi otsad tuleks sulgeda EPF otsakorgiga
- Iga ventilatsioonisüsteem peaks olema varustatud ka puhastusluukidega
- Peale paigaldust tuleks läbi viia ventsüsteemi puhastus
- Kui ventilatsioonisüsteemi ei hakata kasutama kohe peale paigaldust, tuleks kasutuselevõtuni kinni katta lahtised otsad, et vältida niiskuse kogunemist süsteemi
- Kui ventkanal paikneb külmas ruumis, tuleks see isoleerida. Külmal pinnal lebades võiks isolatsioon olla 100 mm

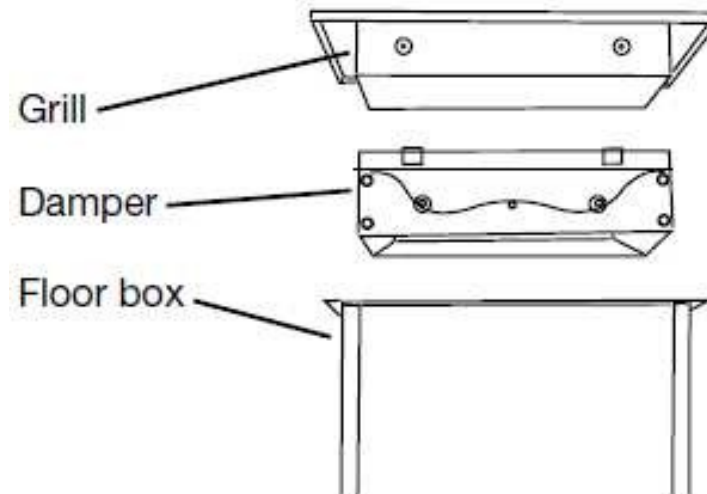
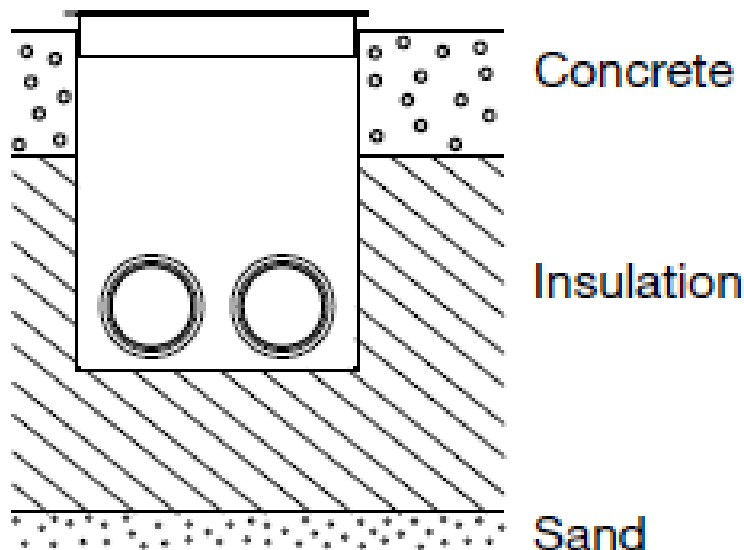




InDomo paigaldus põrandasse



- Paigaldage resti ühenduskarbik sobivale kohale
- Vältige asetsemist kohtade ligi, kus inimesed viibivad pikemalt või puhkavad
- Vajadusel isoleerige ventkanali ümbrus
- Tõstke resti teleskoop-hülss kõrgemale valatavast betoonpõrandast ja peale valamist nihutage hülss tagasi vastu valminud põrandat
- Paigaldage klapp ja rest

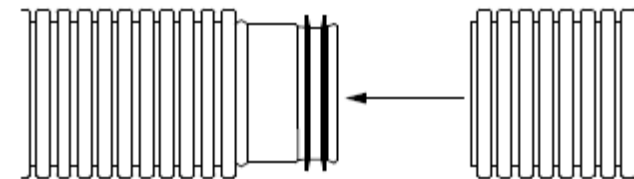
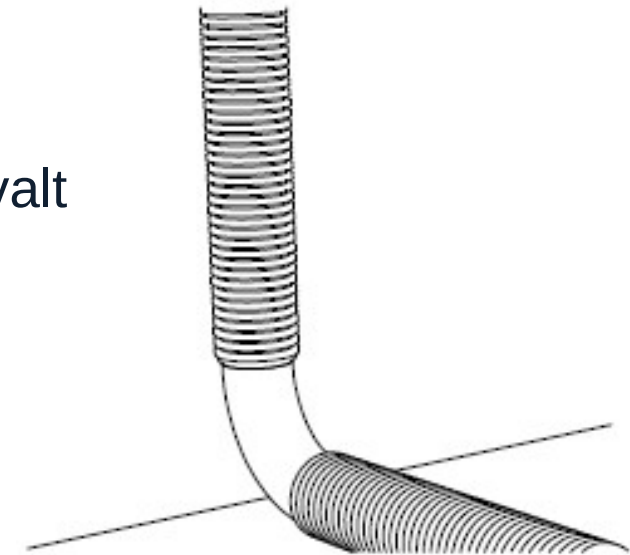




InDomo painduv kanal LFPE



- LFPE on spetsiaalne, pool-painduv kanal InDomo ventsüsteemile
- LFPE sisepind on kaetud antistaatiliste lisanditega ja vastab mikrobioloogilistele nõuetele vastavalt EN ISO 846A
- Tarnitakse 50 m rullis, millest saab koha peal noaga lõigata sobiva pikkusega juppe
- Kerge transportida ja ladustada
- Hoiab kuju ka mõõduka koormuse juures 8 kN/m² (EN ISO 9969)
- Ei rebene ega purune nagu odavad lõdvikud. Tagab pika ja muretu kasutusea
- Min paigaldustemp. -5 °C
- Max kasutustemp. +60 °C
- Max lubatud raadius 150 mm
- Järsemate pöörangute tegemiseks kasutada BU pressitud metallpõlvi



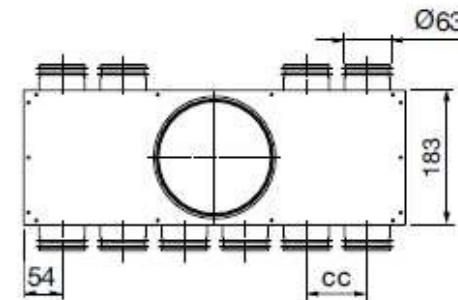
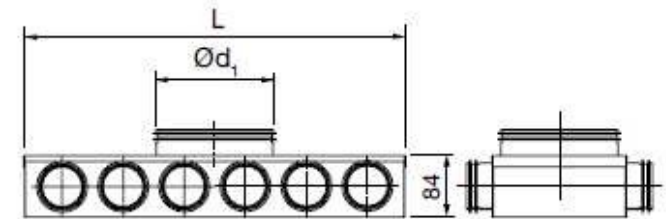


InDomo ühenduskarbid

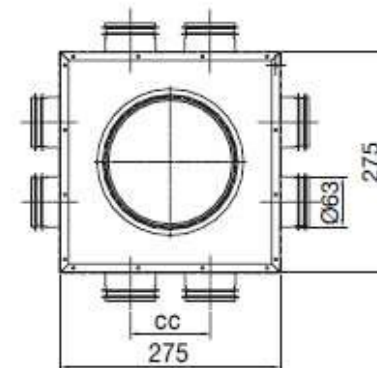
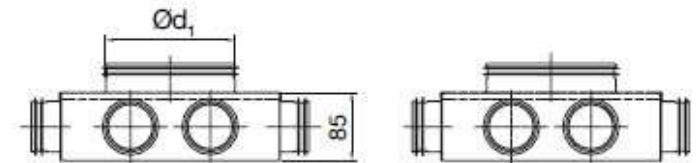
- **MCU** tsentriline jaotuskarbid



Dimensions



MCU 160 8



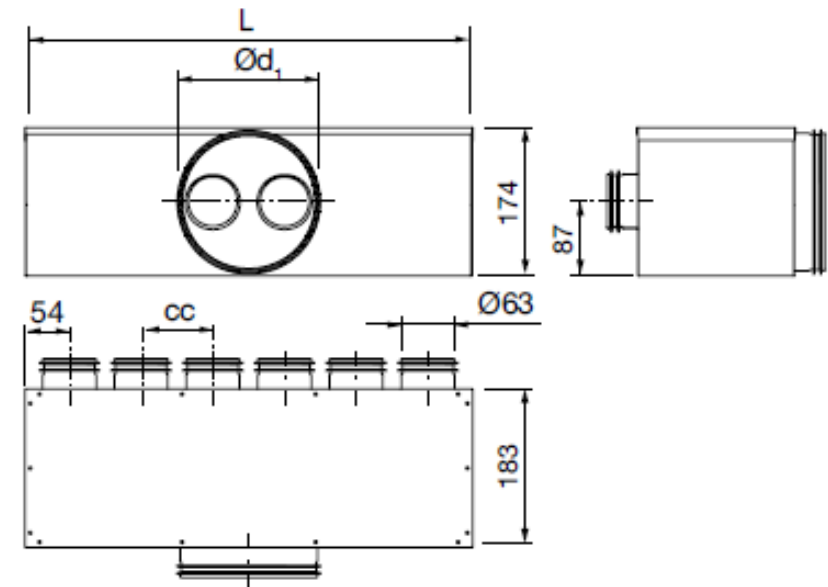


InDomo ühenduskarbid

- **MHU** horis. üleminek, jaotuskarbid



Dimensions



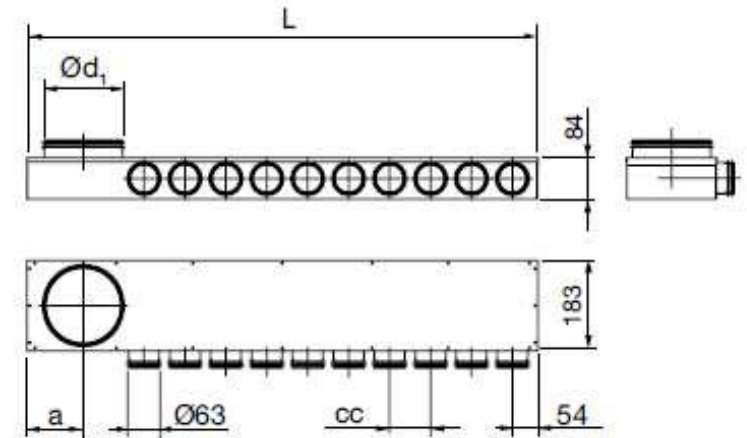
$\text{Ø}d_1$ nom	Type	L mm	cc mm	m kg
160	6-0	518	83	2,80



InDomo ühenduskarbikud

- **MLU** vasakpoolne reas jaotuskarbik

Dimensions



$\text{Ø}d_1$ nom	Type	L mm	cc mm	a mm	m kg
125	8-0	888	93	85	3,20
125	10-0	1072	93	85	3,90
160	10-0	1173	98	102	3,85
160	12-0	1193	93	102	4,50



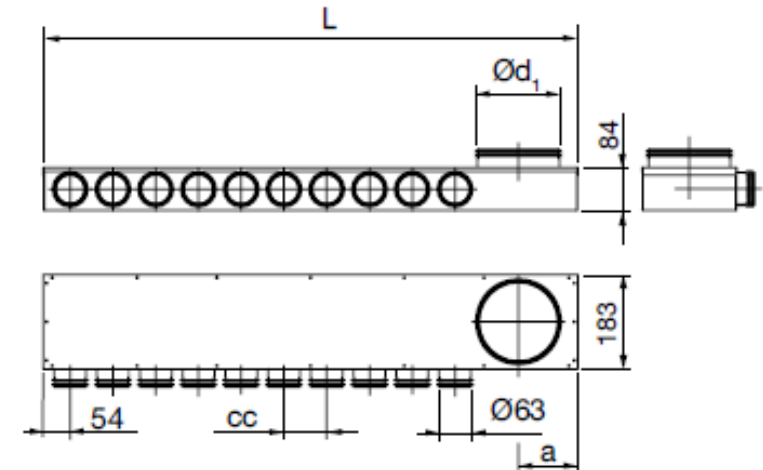


InDomo ühenduskarbid

- **MRU** parempoolne reas jaotuskarbid



Dimensions



$\text{Ø}d_1$ nom	Type	L mm	cc mm	a mm	m kg
125	8-0	888	93	85	3,20
125	10-0	1072	93	85	3,90
160	10-0	1173	98	102	3,85
160	12-0	1293	93	102	4,50

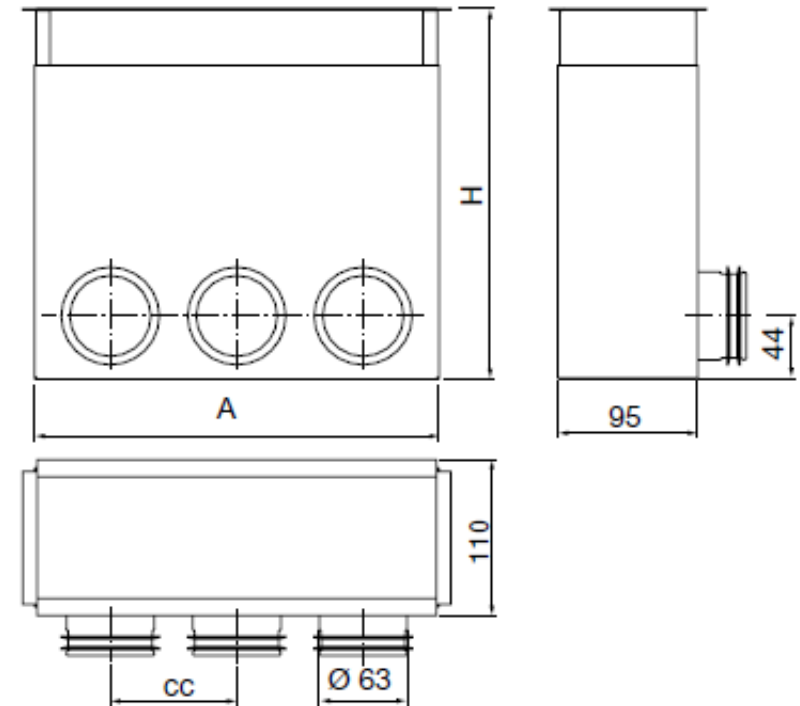


InDomo ühenduskarbikud

- **PGFU** resti ühenduskarbik põrandale



Dimensions



Dimension	# of Ø 63	A mm	H mm	cc mm	m kg
2010	2	184	200-345	92	1,10
3010	3	285	200-345	92	1,50

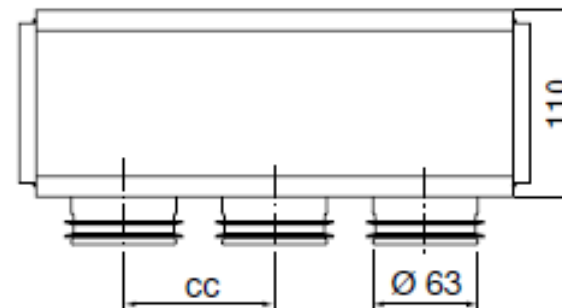
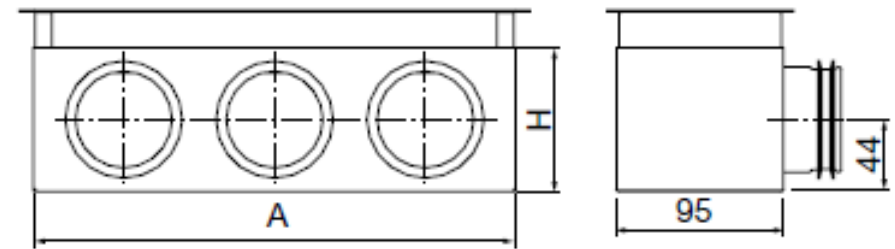


InDomo ühenduskarbikud

- **PGWU** resti ühenduskarbik seinale



Dimensions



Dimension	# of Ø 63	A mm	H mm	cc mm	m kg
2010	2	184	85-110	92	0,50
3010	3	285	85-110	92	0,70

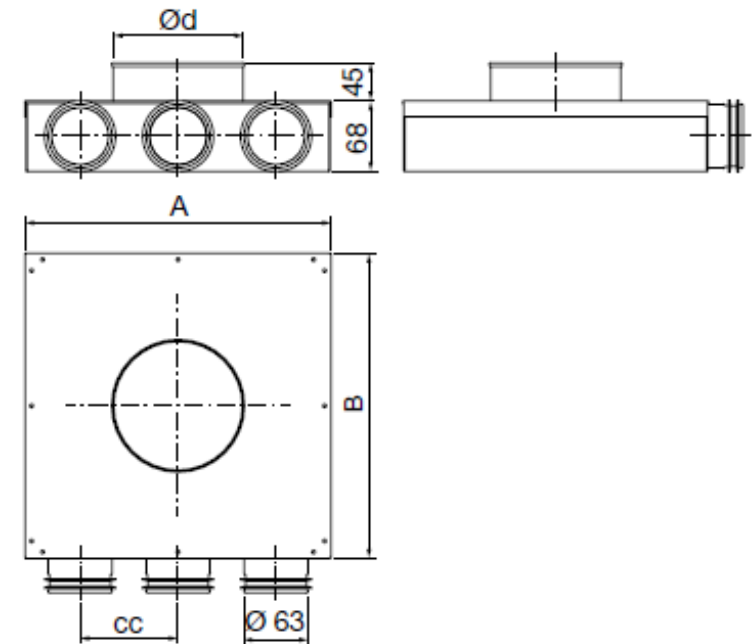


InDomo ühenduskarbikud

- **PVCU** plafooni ühenduskarbik laele



Dimensions



Ød nom	# of Ø 63	A mm	B mm	cc mm	m kg
100	1	184	184	95	0,66
100	2	206	206	95	0,80
125	1	184	184	95	0,66
125	2	206	206	95	0,80
125	3	297	297	95	1,36

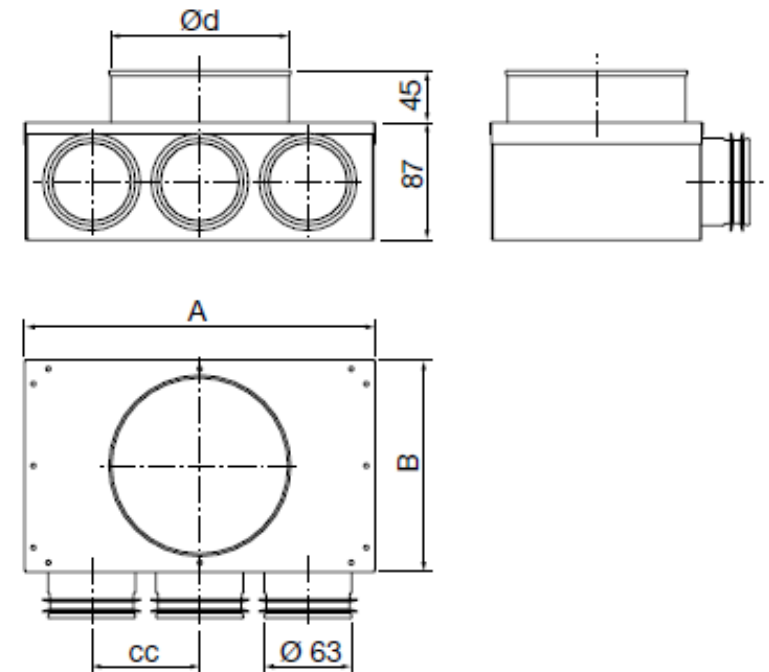


InDomo ühenduskarbid

- **PVWU** plafooni ühenduskarbid seinale



Dimensions



Ød nom	# of Ø 63	A mm	B mm	cc mm	m kg
100	2	173	126	78	0,59
125	3	248	151	78	0,84



Projekt Copenhagenis



- 458 korterit
- Korterite planeeringud erinevad
- Vähe aega paigalduseks

- Lahendus Lindab InDomo süsteemiga
- Painduva LFPE kanaliga kiire ühendus
- Kanaleid ei ole vaja eelnevalt mõõtu lõigata
- Väga vähe prügi ja jäätmeid
- Lihtsam logistika ehitusplatsil





- Šahtist väljatulekule paigaldatakse jaotuskarbikud
- Sissepuhke/väljatõmbe karbikud seatakse oma kohale
- Karbikud ühendatakse omavahel tugeva ja painduva LFPE ventkanaliga



- Paigladatakse põrandad

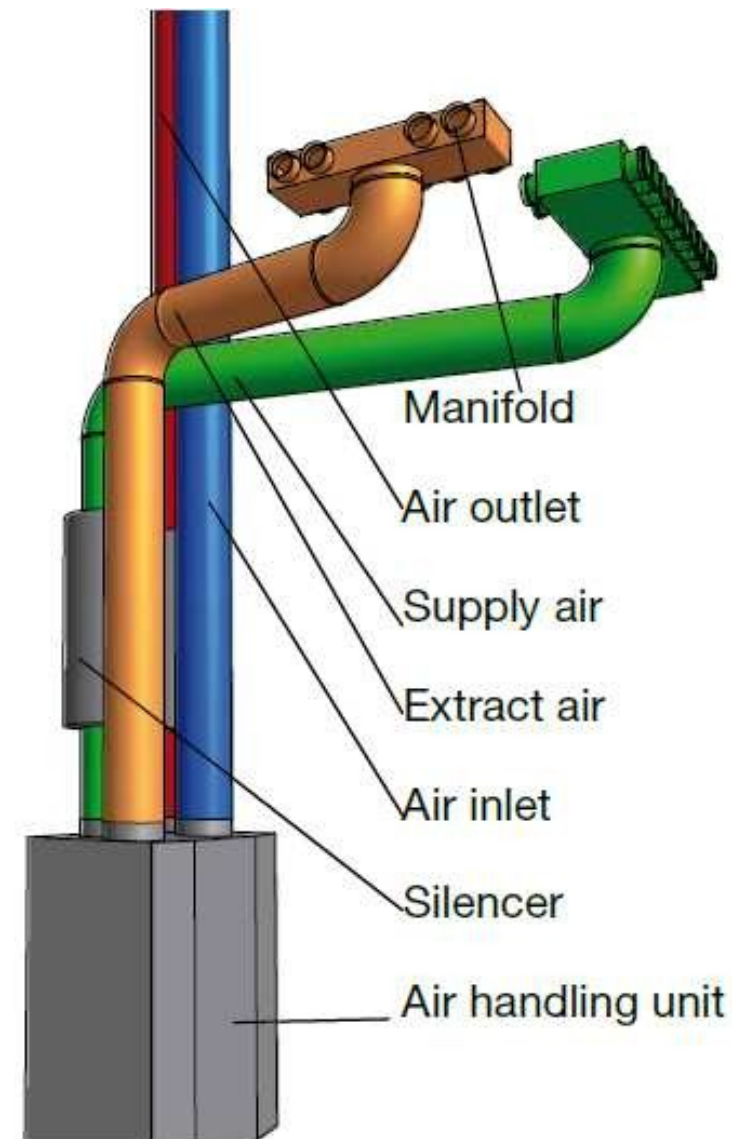
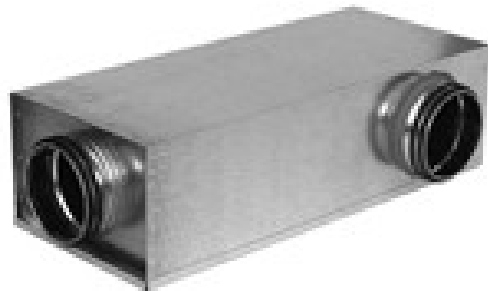


- Vent süsteem seadistatakse



InDomo ja müra

- Väga vaikne ventilatsiooni süsteem tänu spetsiaalselt arendatud madala korpusega mürasummutajatele.
- Summutajad peaksid asetsema nii sissepuhke kui väljatõmbe kanalil ning soovi korral tuleks kasutada summutajaid ka ruumist ruumi leviva müra tõkestamiseks ruumi viival kanalil.
- Mõnel juhul võib olla vajalik summutajate paigaldus ka õhuvõtu ja väljaviske kanalile.





Sissepuhke plafoonid

Supply air



KI



KIR



KPT



SHH



VTTB



VVTK



Väljatõmbe plafoonid

Exhaust air



KDPF



KPF



KSU



KU



KVB



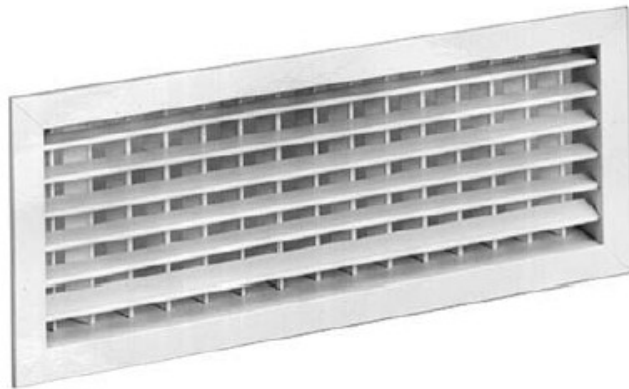
KVG



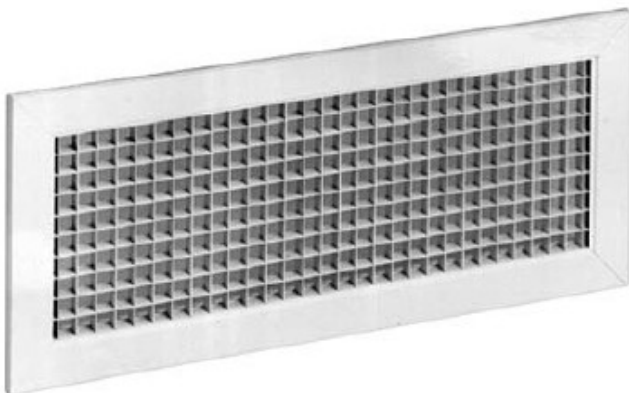
Restid sissepuhkele ja väljatõmbele



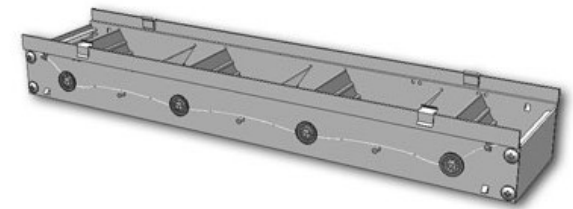
B3020 rest
Fikseeritud labadega



C21 rest
Suunatavate labadega



F20 rest
Võrerest väljatõmbele



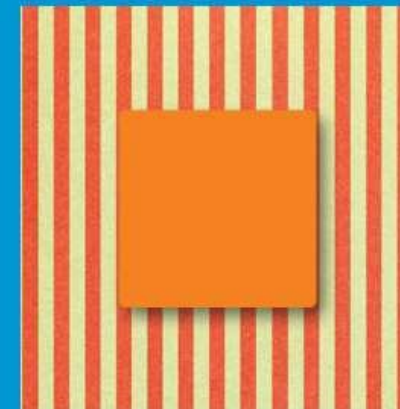
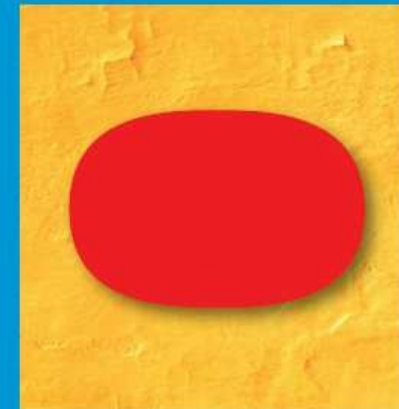
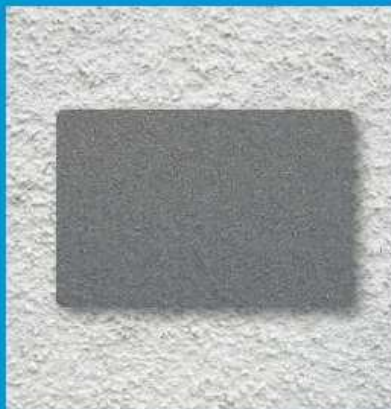
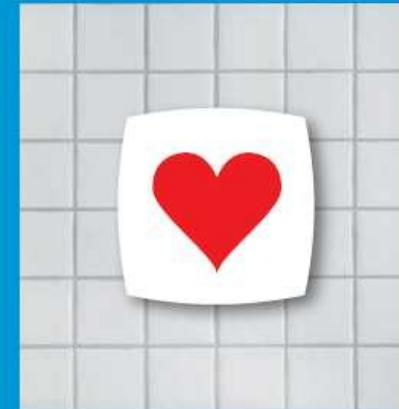
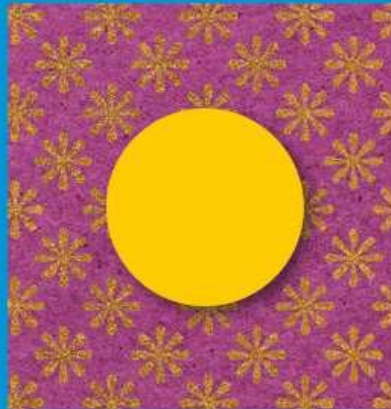
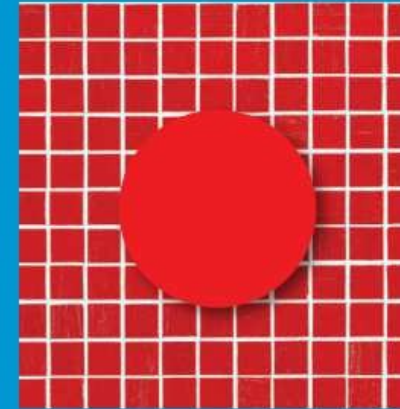
GAT reguleerosa



Lindab AIRY

Disainplafoon

- 5 katteplaadi kuju
- Mõõdud Ø 100- 160
- Värv ja disainilahendused vastavalt soovile





Lindab AIRY

1. Valige katteplaadi kuju

2. Valige viimistlus

- valge või värvitud vastavalt soovitud RAL koodile
- katke tapeediga või maalige pilt peale
- roostevaba teras

3. Valige sobiv suurus

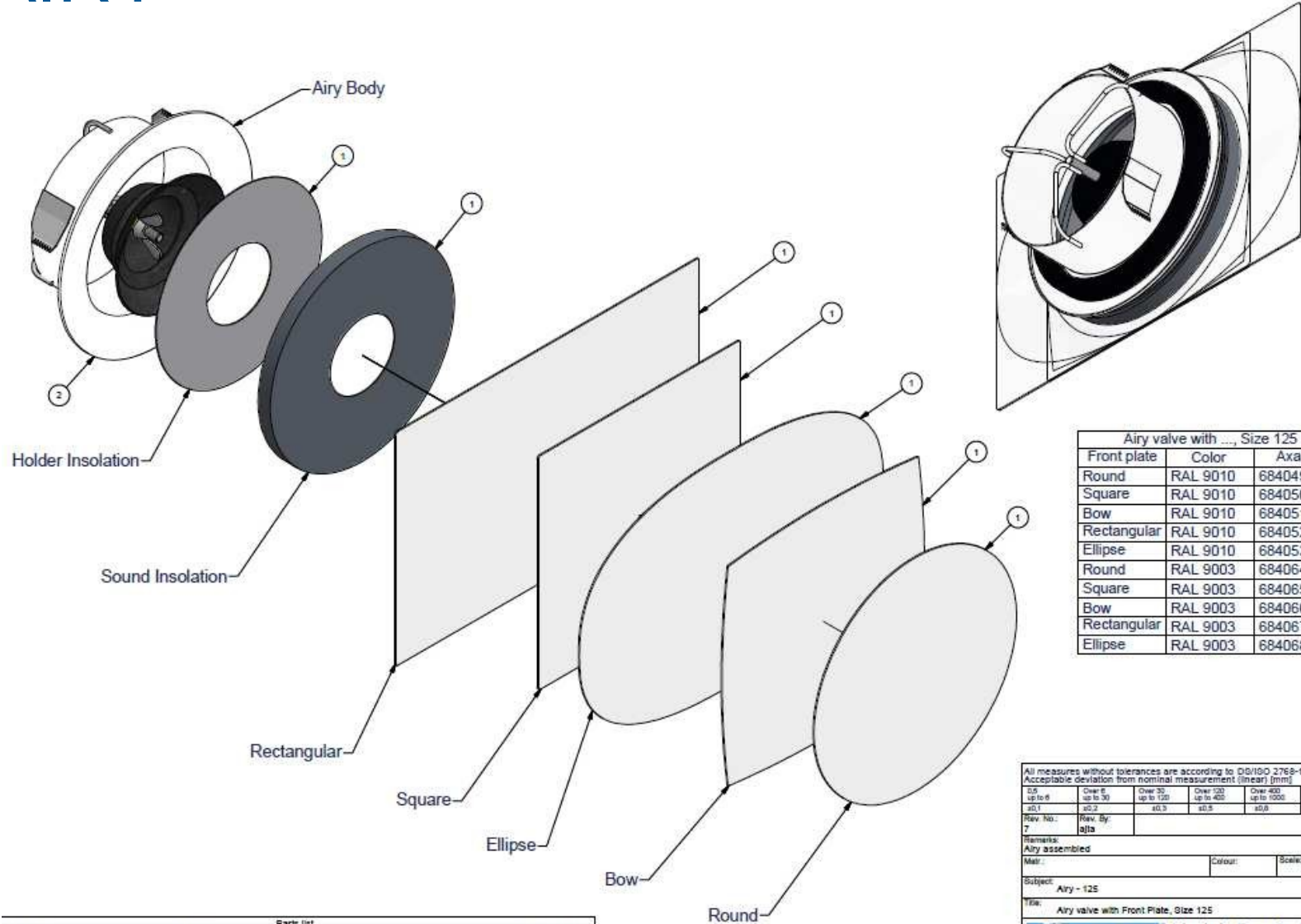


See on Lindab Airy

- Ulatub ainult 5-25 mm seinna pinnalt välja
- Lihtne klamberkinniti
- Esipaneel lihtsalt paigaldatav ja eemaldatav (snap on/off)
- Sobib nii sissepuhke- kui väljatõmbeõhule
- Sobib paigaldamiseks nii seinale kui lakke
- Saab paigaldada juba olemasolevatele süsteemidele
- Viis erinevat esipaneeli mudelit



Lindab AIRY



Airy valve with ..., Size 125		
Front plate	Color	Axapta
Round	RAL 9010	684049
Square	RAL 9010	684050
Bow	RAL 9010	684051
Rectangular	RAL 9010	684052
Elipsee	RAL 9010	684053
Round	RAL 9003	684064
Square	RAL 9003	684065
Bow	RAL 9003	684066
Rectangular	RAL 9003	684067
Elipsee	RAL 9003	684068

Parts list						
POS	Piec	Description	Drawing no.	Item no.	Carbon	Weight
1	1	Airy front plate - 125 - Assembly	678752			1,259 kg
2	1	Airy body - Assembly	679296	679296		0,309 kg

All measures without tolerances are according to DIN ISO 2768-1-m
 Acceptable deviation from nominal measurement (linear) (mm)

0,5	Over 0,5	Over 30	Over 120	Over 400	Over 1000	Over 2000
up to 6	up to 30	up to 120	up to 400	up to 1000	up to 2000	up to 4000
±0,1	±0,2	±0,3	±0,5	±0,8	±1,2	±2

Rev. No.: 7
 Rev. By: alla
 Creator date: 13-12-2013
 Release date: 14-02-2014

Remarks: Airy assembled
 Mat.:
 Colour:
 Scale: A3
 Subject: Airy - 125
 Author: AK
 Title: Airy valve with Front Plate, Size 125
 Page: 1 of 2
 Drawing No.: 678756

Lindab Lindab Comfort
 Lucemmerham 17 9530 Farum DK
 Phone: +45 73 23 28 25



Lindab AIRY

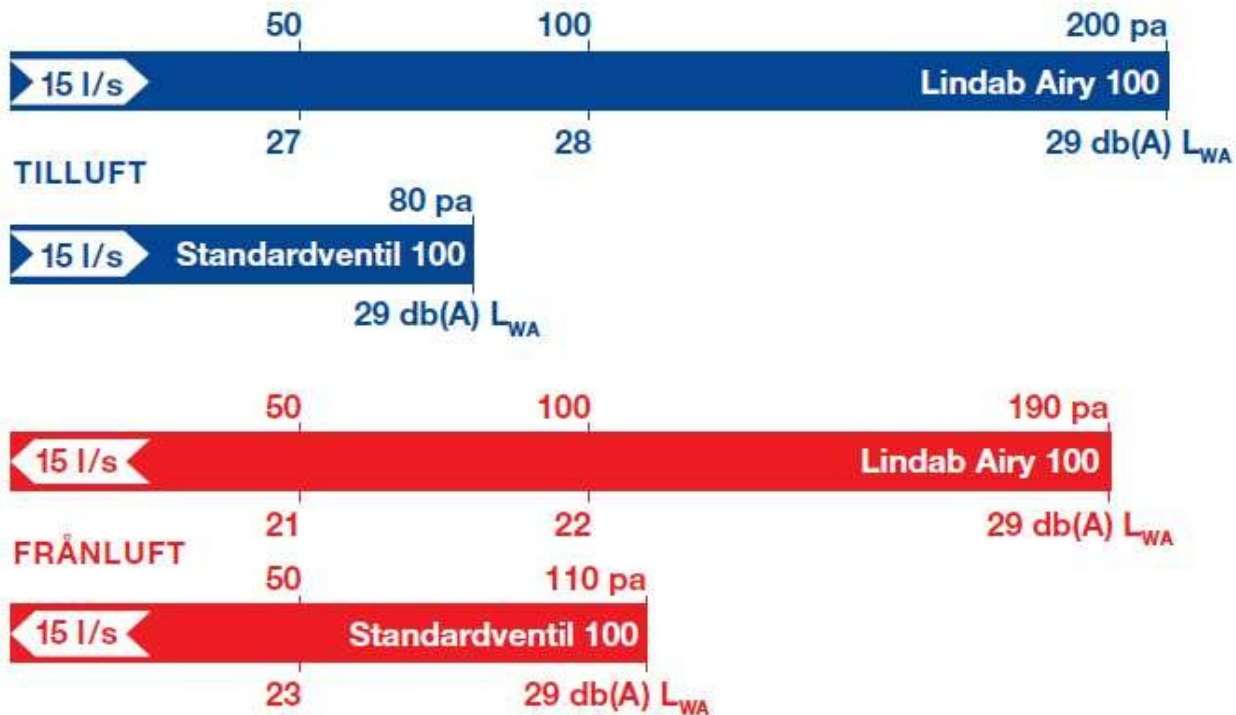
- **Sisse puhkele ja väljatõmbele võib kasutada sama kujuga plafoone**
- **Paigalduseks nii lakke kui seinale**
- **Väga heade müraomadustega**





Lindab AIRY

- Parimate müraomadustega plafoon turul
- Kerge välja vahetada olemasolevaid. Parandab müraolukorda
- Sama plafoon sobib nii sissepuhkele kui väljatõmbele
- 5 erinevat standardset katteplaati. Spetsiaalkujud võimalik tellimisel
- Võimalus kasutada disainielemendina või sulandada tausta





Lindab InDomo eelised

- Võimaldab lihtsat ja kiiret ventsüsteemi paigaldust ka keerulistel objektidel
- Lindab Safe tihendid tagavad tiheda ja energiasäästliku süsteemi
- Polüetüleen kanal on kaalult kerge, objektile mugav käsitleda, vastupidav nii ajale kui koormusele ja sileda sisepinnaga mis tagab väikese rõhukao ja kanalite puhastatavuse
- Paigaldamine võtab vähem aega, kuna ei pea üksikuid kanalijuppe mõõtu lõikama ning ühendused tulevad väga vastupidavad ilma neetide/kruvideta
- Lindabil on üle 50 a. kogemus ventsüsteemide valmistamisel ja kõik tooted ning lahendused, mille välja pakume on läbinud põhjalikud katsetused ja on varustatud põhjaliku dokumentatsiooniga ning kasutusjuhenditega.

